



El nuevo mapa político del
PACTO HISTÓRICO

después de la consulta

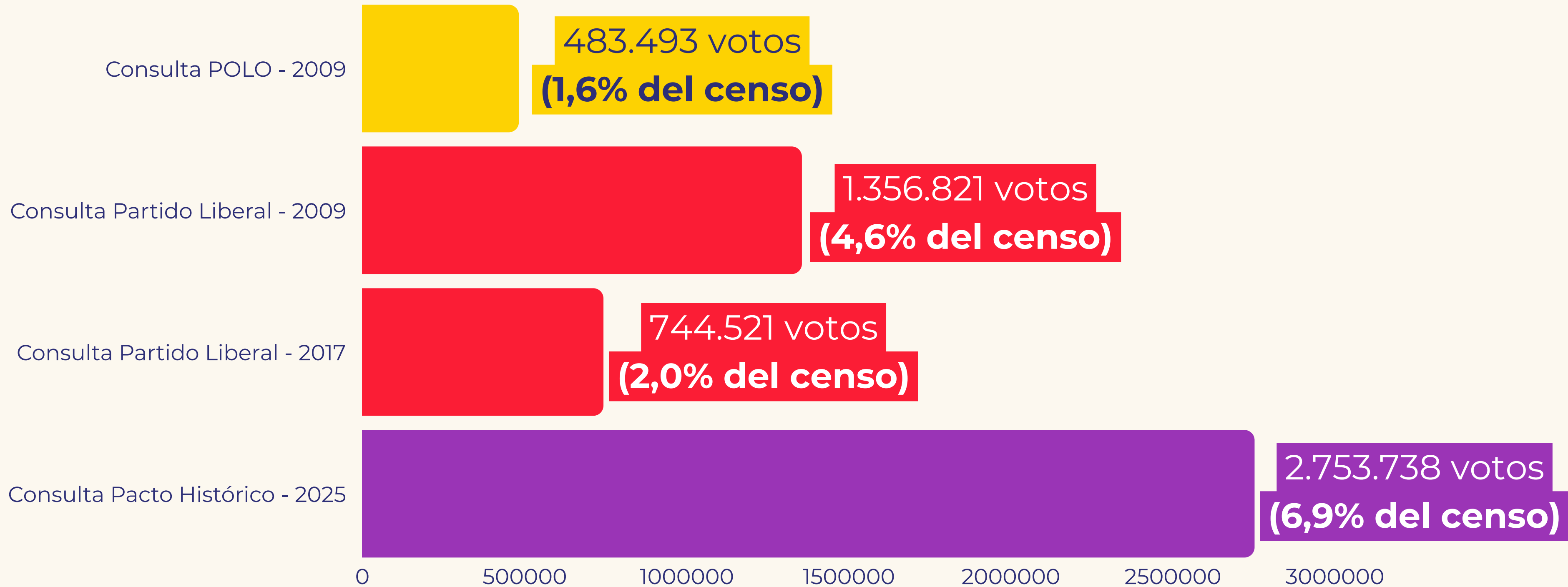
Un análisis del
**Instituto de Pensamiento
Progresista**

Elaborado por Sebastián Londoño Méndez

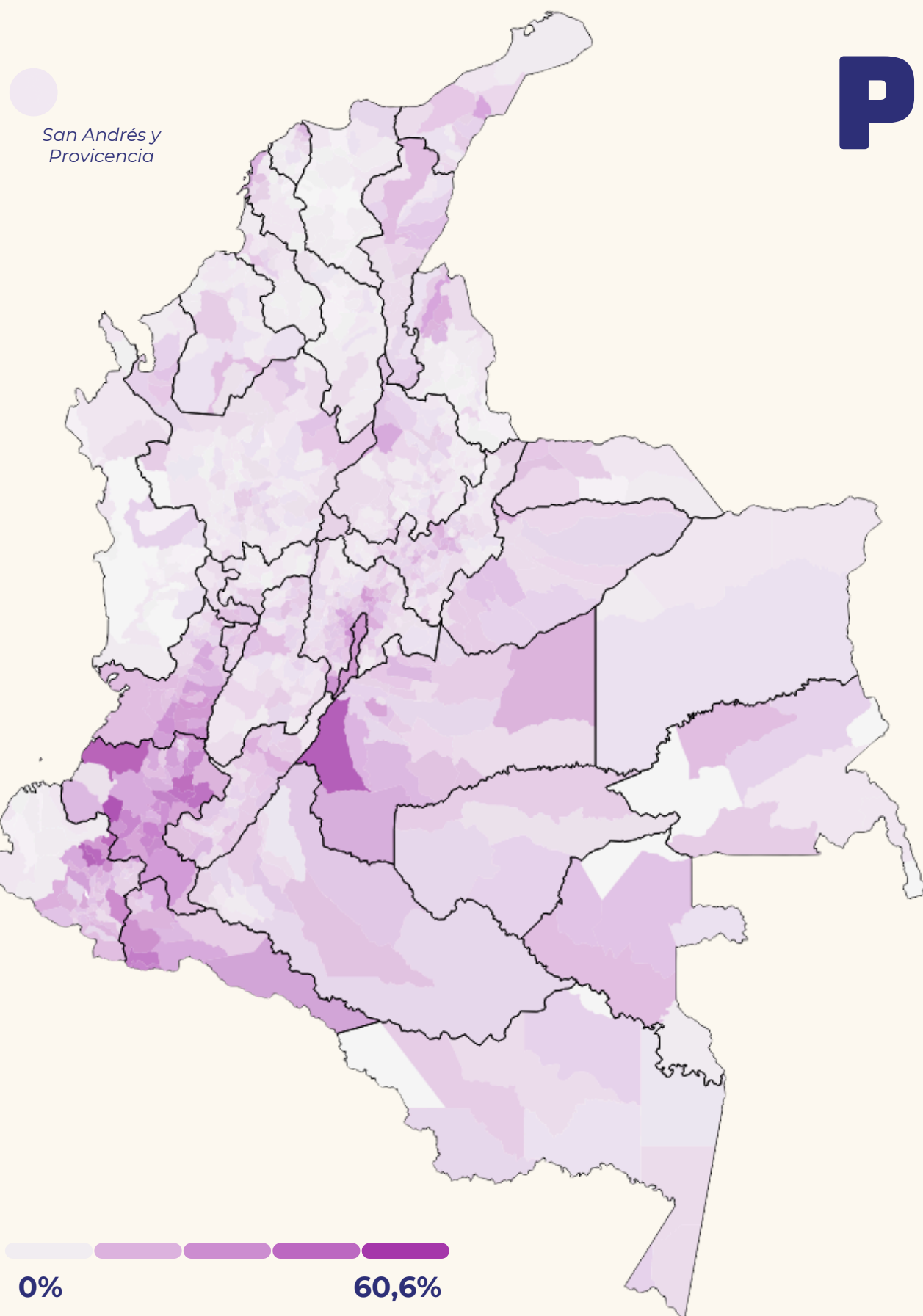


EL PACTO HISTÓRICO LOGRÓ LA CONSULTA POR FUERA DE CALENDARIO ELECTORAL MÁS VOTADA DE LA HISTORIA

Elaboración propia, a partir de los datos de la registraduría de las tres últimas consultas partidistas para presidente (2009 y 2017)



**% de votos del Pacto Histórico
a en Senado 2022 - por municipio**



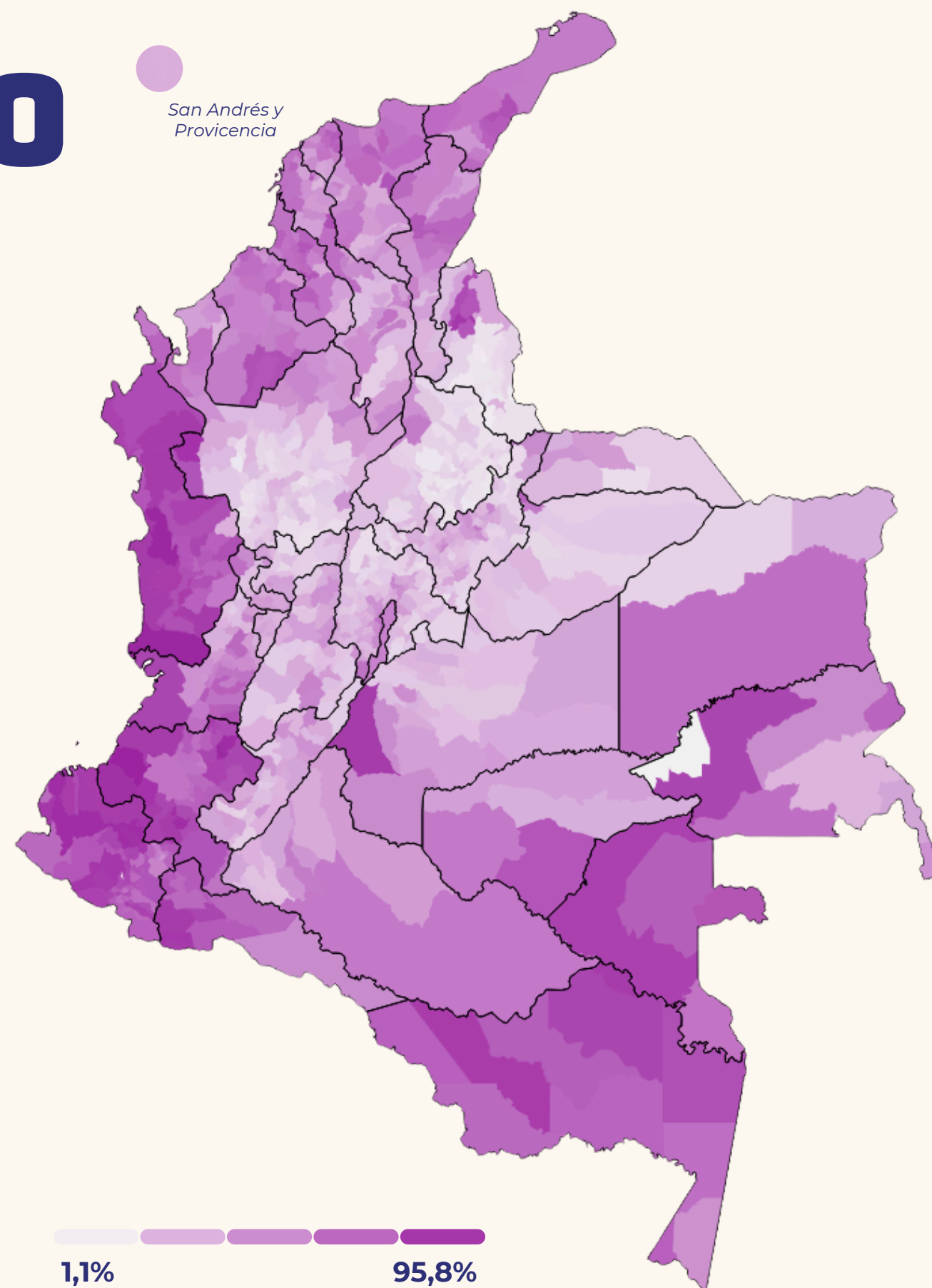
EN 2022, VIMOS UNA BRECHA ENTRE PETRO - PACTO

En 2022, encontramos que el Pacto Histórico no logró entrar en zonas donde Gustavo Petro ganó por amplia diferencia en las presidenciales

Estas zonas son el Chocó y parte del pacífico sur, la Costa Caribe y la amazonía colombiana

¿Esa brecha en el voto Petro - Pacto se repitió en la consulta de 2025?

**% de votos de Gustavo Petro
en la 1ra vuelta de 2022 - por municipio**



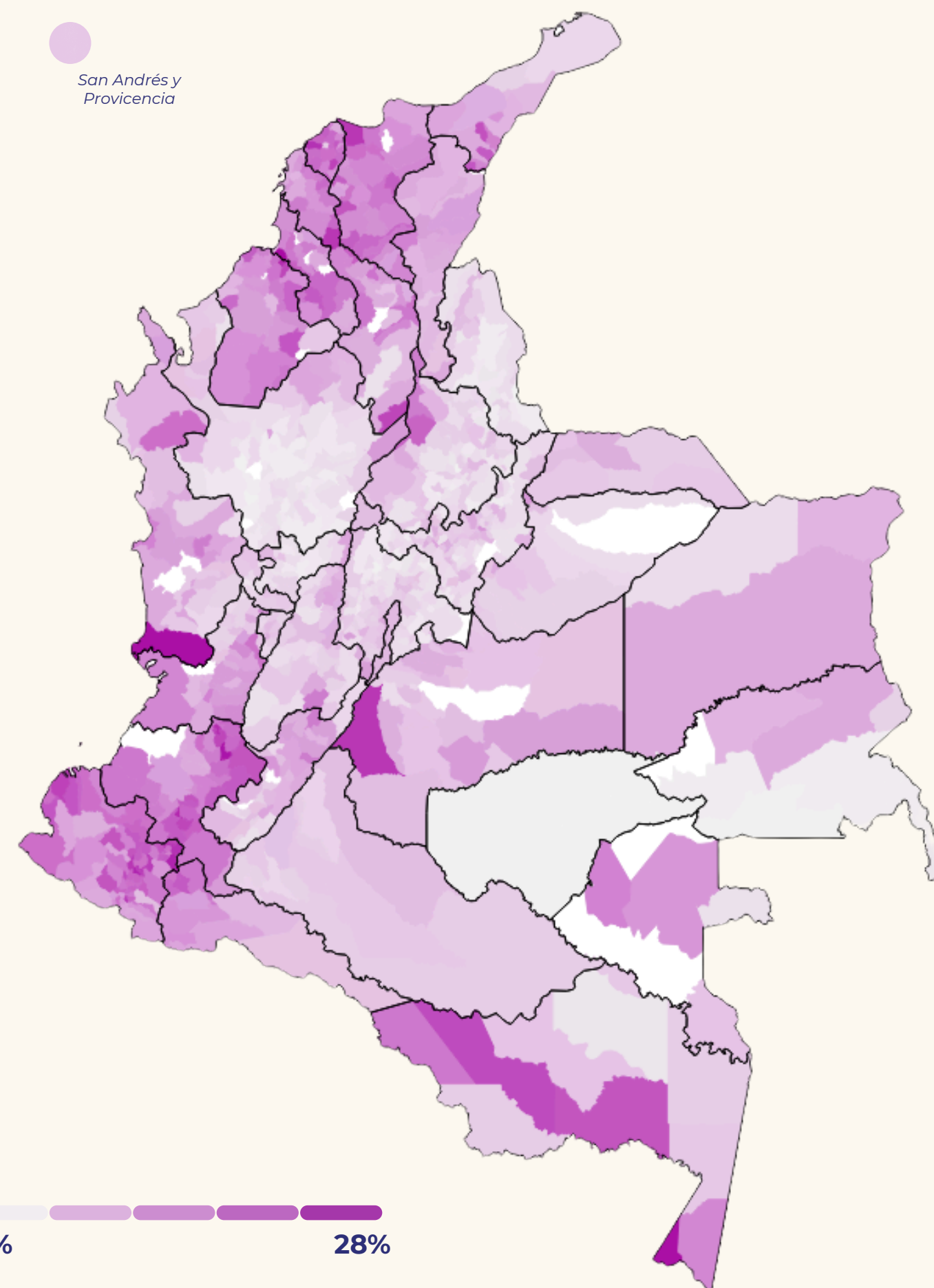
¡NO!

El Pacto rompe la brecha electoral que tiene con Petro, y crece en las zonas que lo hicieron presidente en 2022

El Pacto logra grandes resultados en la Costa Caribe y pacífica de Colombia. **Crece en aquellas zonas en las que Petro ganó, tanto en primera vuelta como en segunda vuelta en las presidenciales de 2022.** Mientras, el centro del país mostró una menor participación electoral

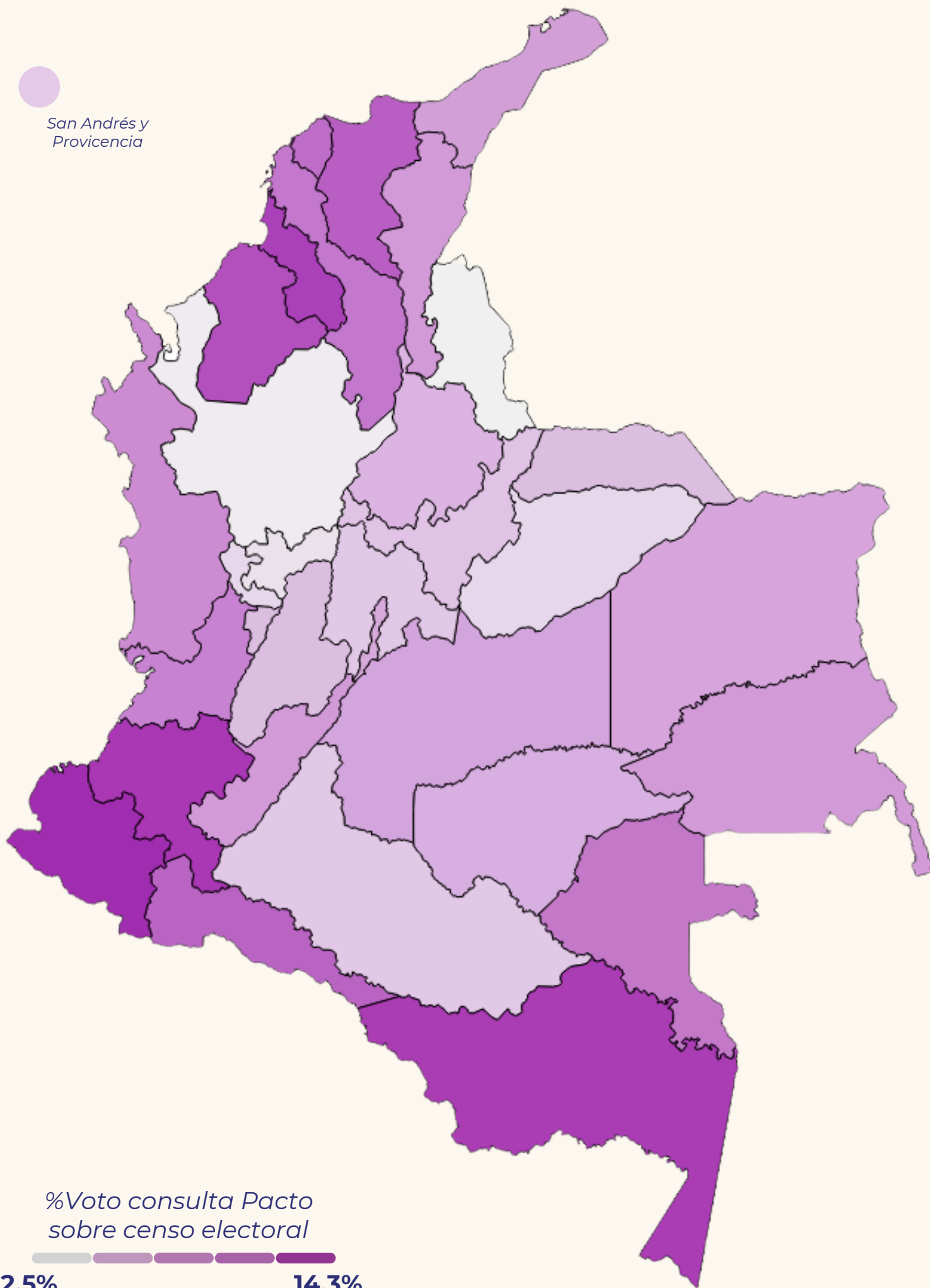
¿Se configura un nuevo mapa electoral del Pacto Histórico?

% de participación en la consulta del Pacto Histórico en 2025 - por municipio





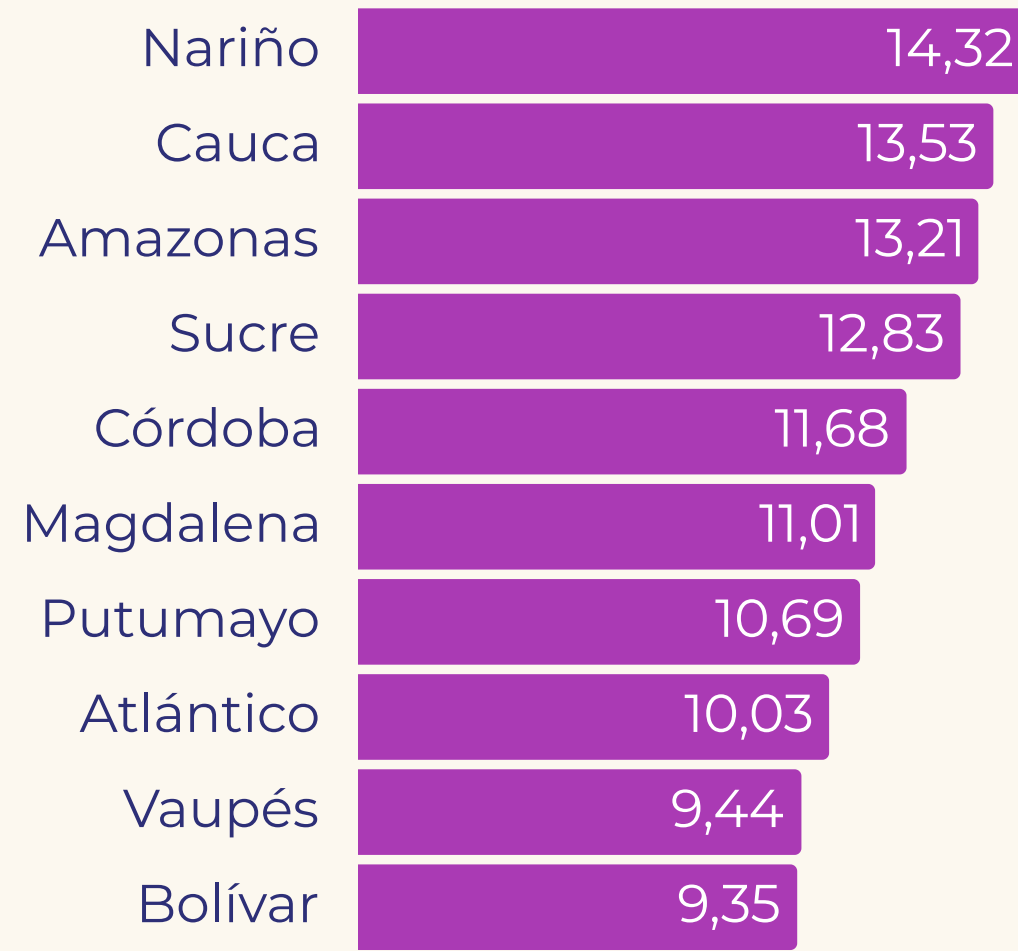
San Andrés y
Provincencia



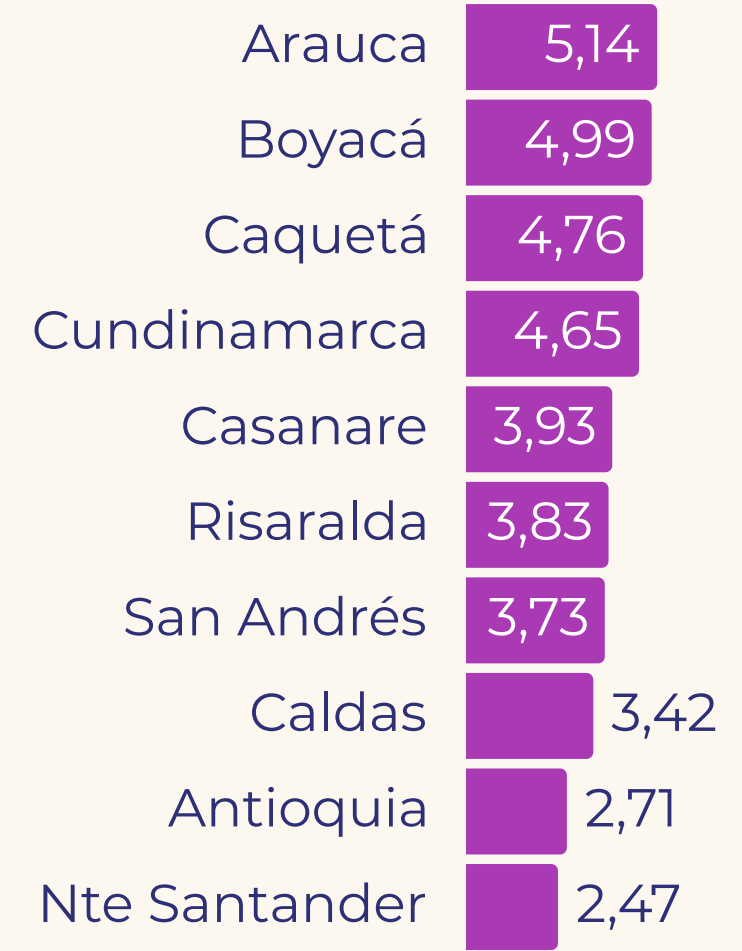
¿DÓNDE SACÓ LOS VOTOS EL PACTO HISTÓRICO?

El Pacto Histórico logró concentrar su votación **en las Costa Caribe, Pacífico Sur y la región amazónica de Colombia**

Top 10 mayor participación frente al censo electoral



Top 10 menor participación frente al censo electoral

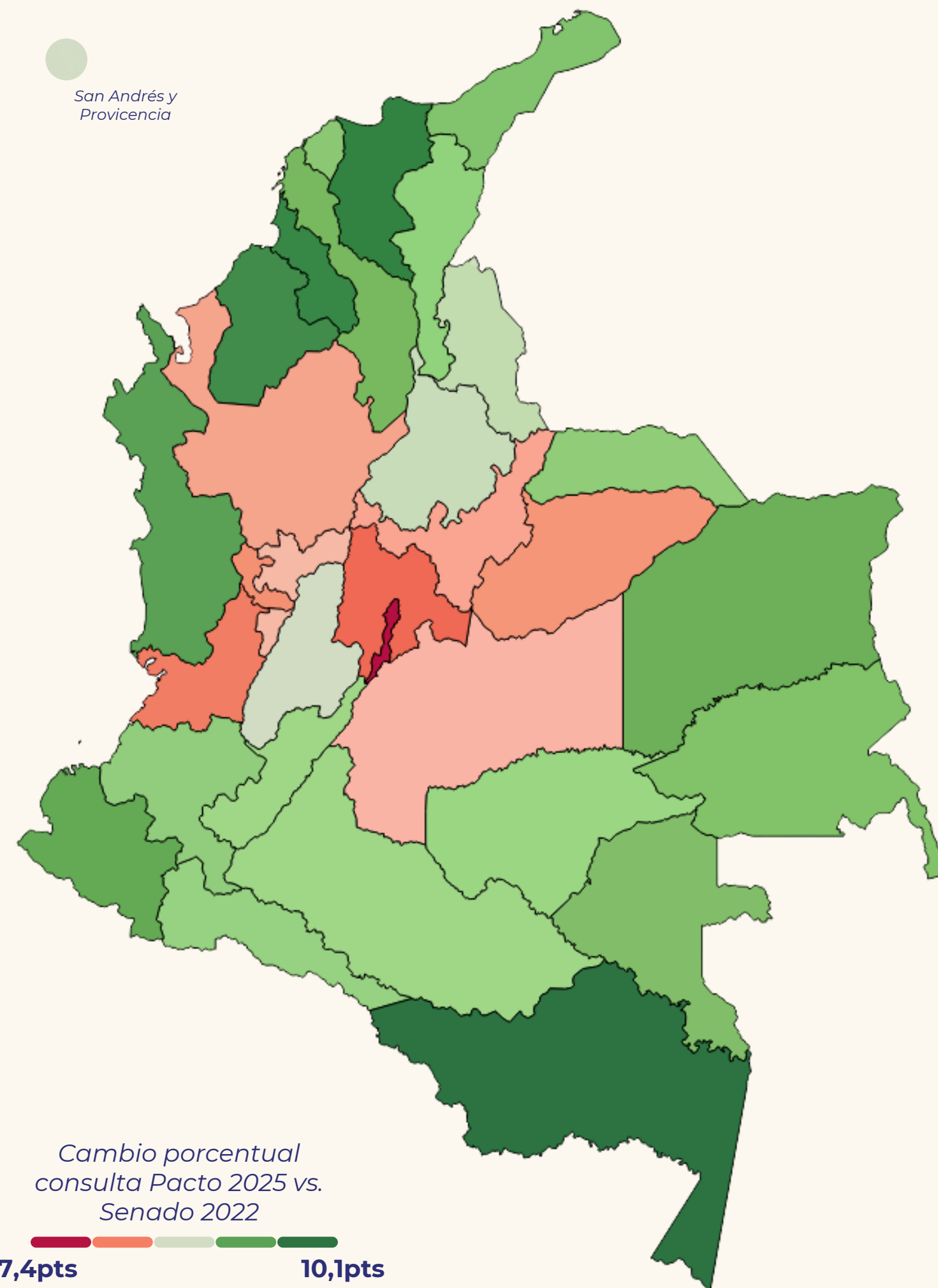
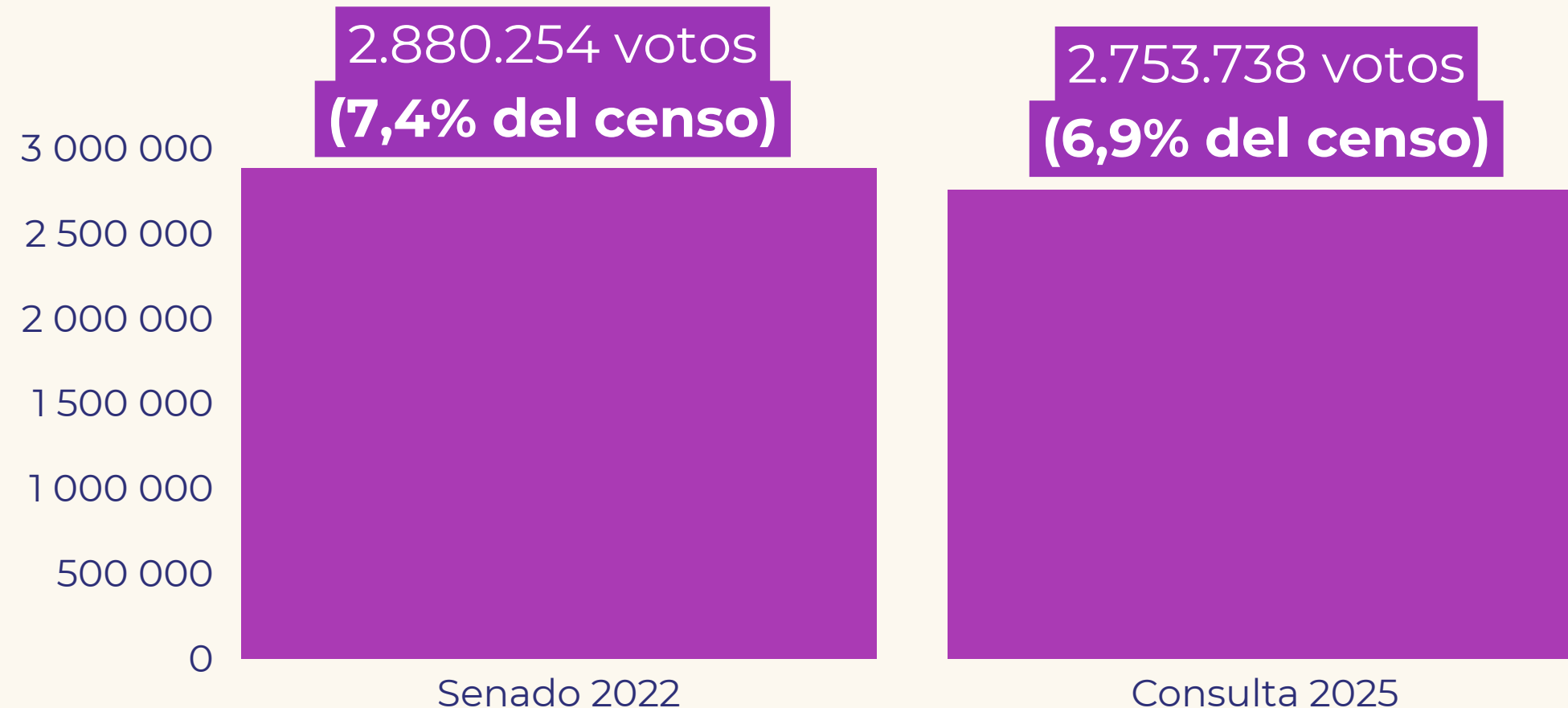


0 5 10 15 0 5 10 15

RADIOGRAFÍA ELECTORAL DEL PROGRESISMO

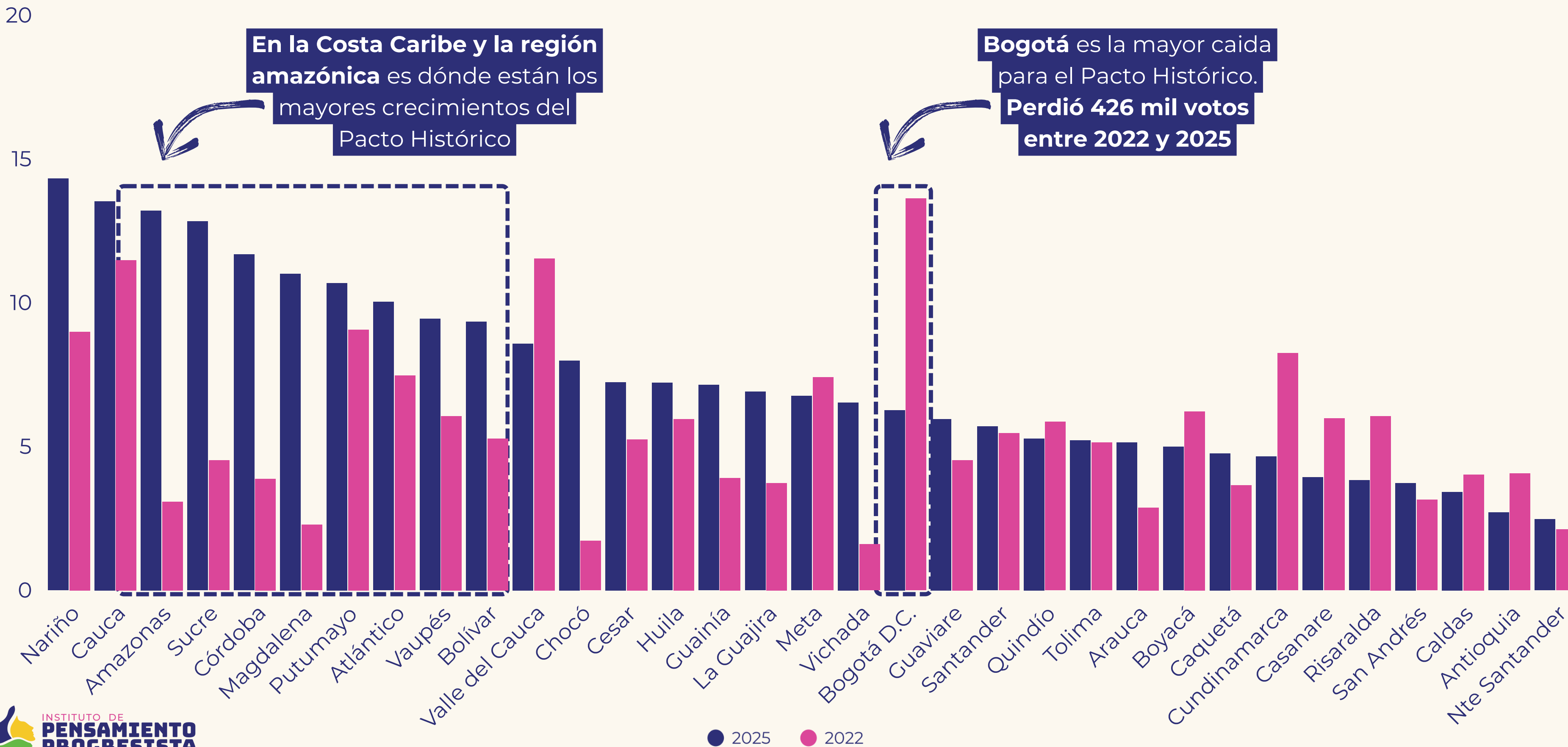
El Pacto Histórico logró en la consulta una votación muy similar a la que obtuvo en las elecciones al Senado en 2022, sin embargo, tuvo cambios territoriales MUY importantes. **Aumenta considerablemente su votación en la Costa Caribe, mientras pierde terreno en Bogotá y el centro del país.**

Diferencia de votos Pacto Histórico Senado 2022 vs. Consulta 2025



¿QUÉ TANTO CAMBIO EL VOTO DEL PACTO POR DEPARTAMENTO?

Diferencia votos con respecto al censo electoral - Senado 2022 vs. Consulta 2025



¿DÓNDE CRECIÓ EL PACTO HISTÓRICO?

**En 739 municipios
el Pacto Histórico aumenta su votación**

Con respecto a las elecciones de Senado en 2022

Entre ellos la mayor parte de la costa caribe, incluidas ciudades como Sincelejo, Montería, Santa Marta y Cartagena. También crece en Valledupar, Barrancabermeja, Buenaventura y Tumaco. Sale fortalecido en varias ciudades intermedias y la Colombia rural

**En 379 municipios
el Pacto Histórico disminuye su votación**

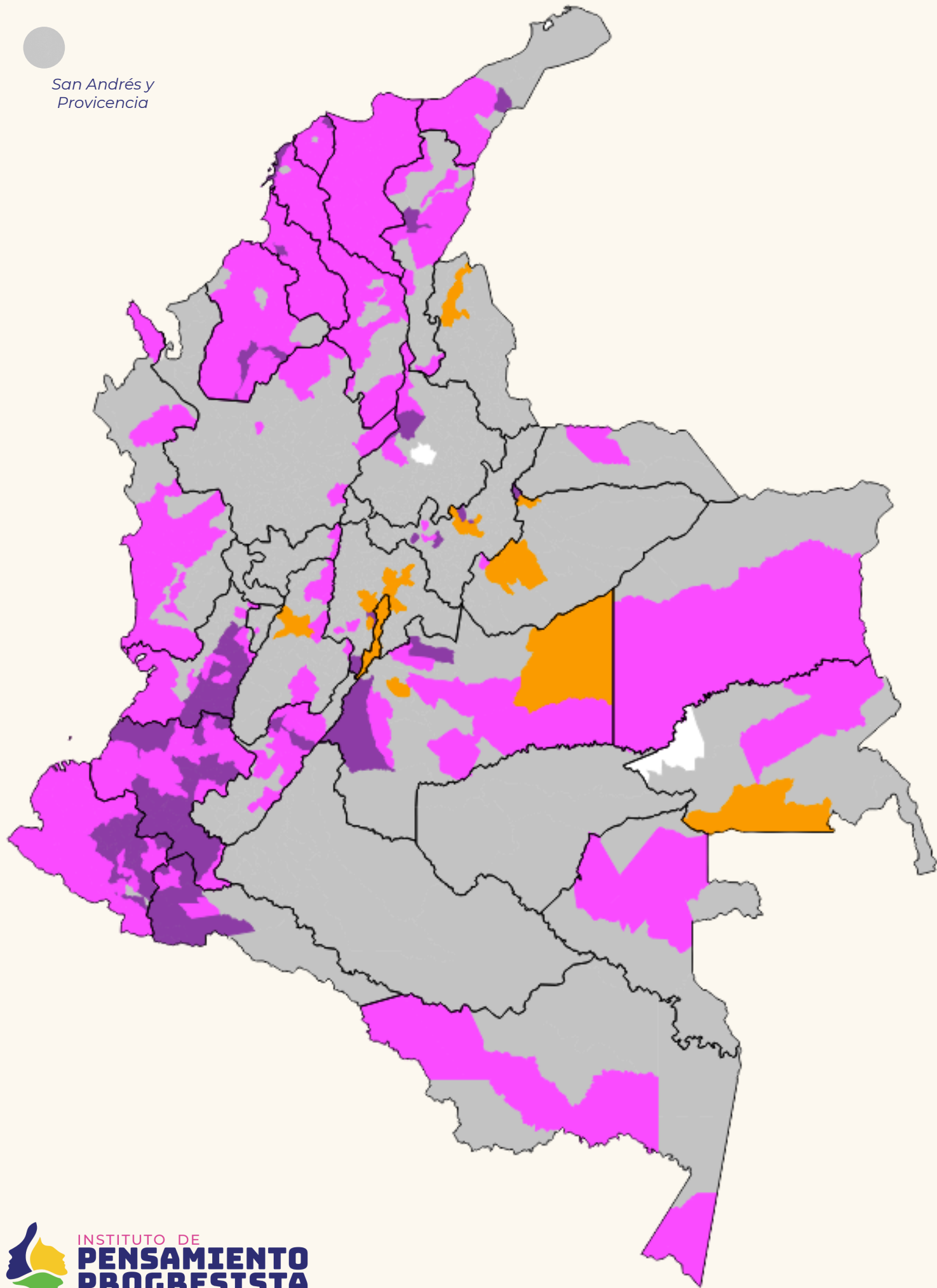
Con respecto a las elecciones de Senado en 2022

Entre ellos Bogotá y la Sabana, Cali, las capitales del Eje Cafetero, Bucaramanga, Pasto, Popayán y Barranquilla. No se logró movilizar con la misma intensidad a las principales centros urbanos de Colombia

¿Qué tanto crece el
Pacto? Senado 2022 vs.
Consulta 2025

-9,7pts

27,5pts



EL NUEVO MAPA POLÍTICO DEL PACTO HISTÓRICO DESPUES DE LA CONSULTA

Los resultados de la Consulta del Pacto Histórico arrojan un nuevo mapa político para la izquierda colombiana.

Para la izquierda, el país se divide en tres grupos de municipios:

01.

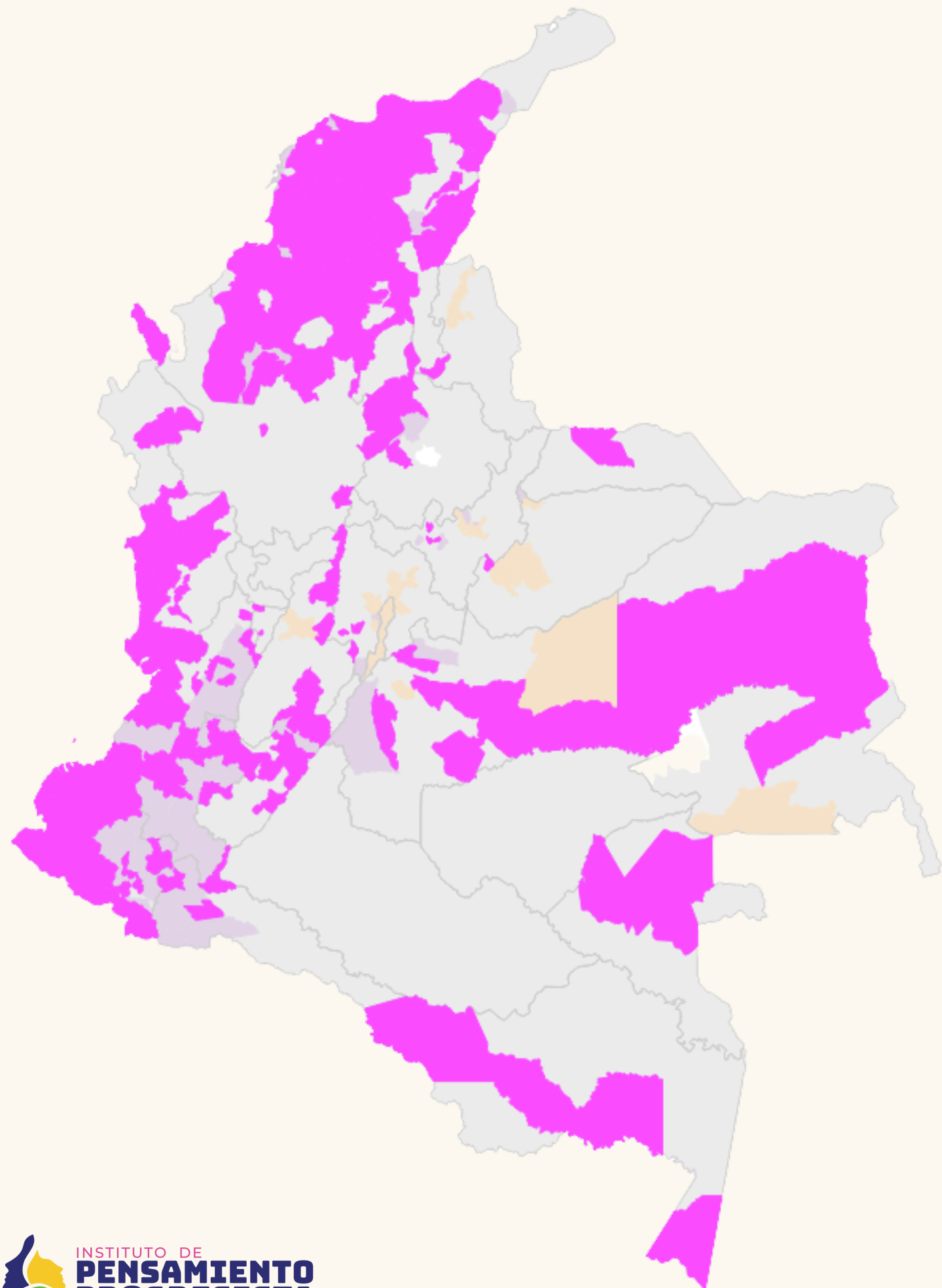
Municipios en dónde el Pacto fue débil en 2022 y crece considerablemente en 2025 - PACTO CRECE

02.

Municipios en dónde el Pacto logra sostener la fuerza electoral obtenida en 2022 - PACTO SE MANTIENE

03.

Municipios en dónde el Pacto retrocede y pierde fuerza con respecto a las elecciones al Senado en 2022 - PACTO RETROCEDE



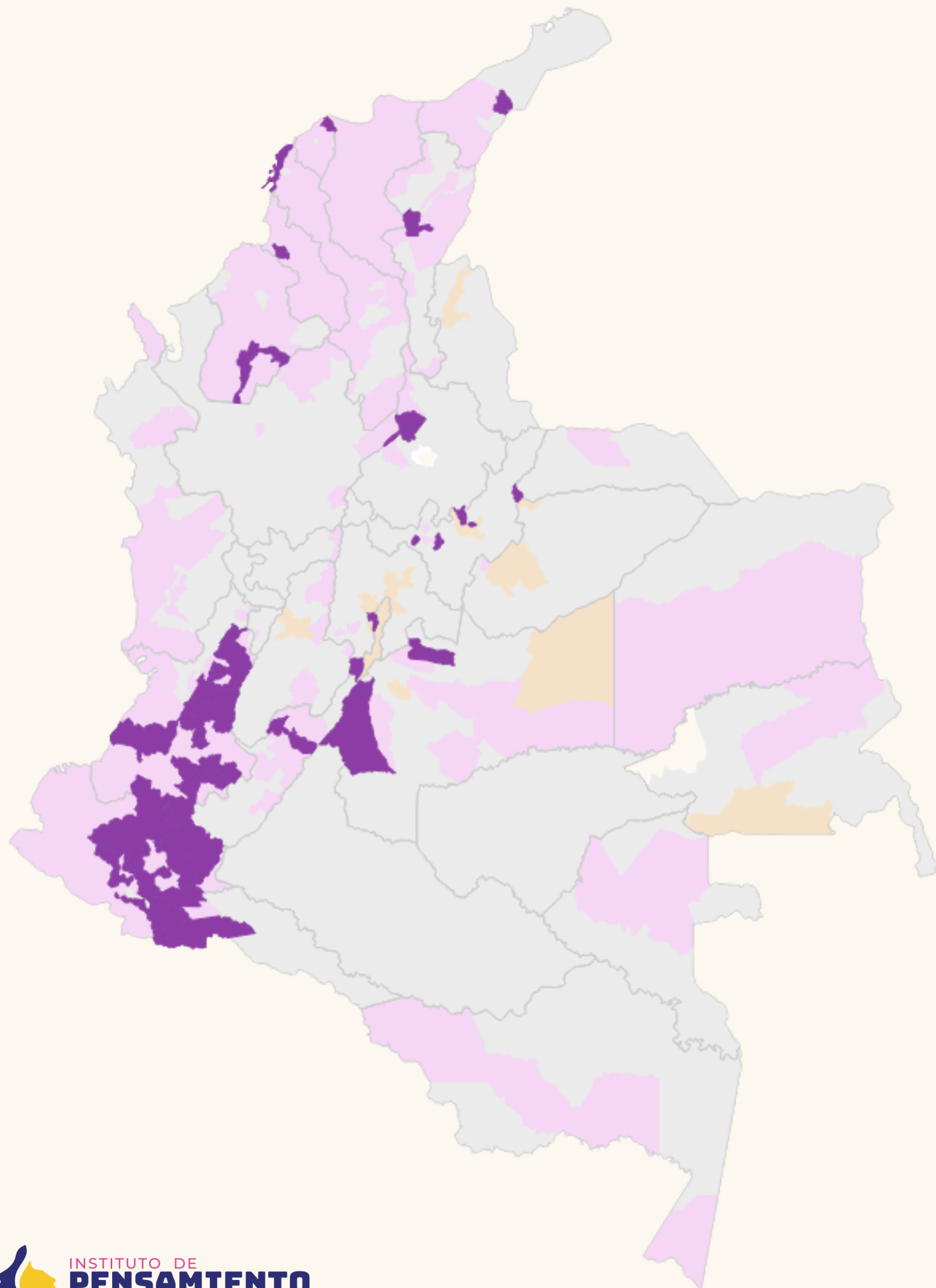
Municipios en dónde el Pacto fue débil en 2022 y crece considerablemente en 2025 - PACTO CRECE

295 MUNICIPIOS

Estos municipios representan el **18,4% del censo electoral (7,4 millones de votantes)**

Aquí la consulta del Pacto Histórico **sacó 841.951 votos (30,6% de la votación total)**

Ejemplos: Prácticamente toda la costa caribe, la mayoría de municipios sobre el pacífico colombiano, parte del Huila y algunos municipios del Magdalena Medio y el Orinoco.



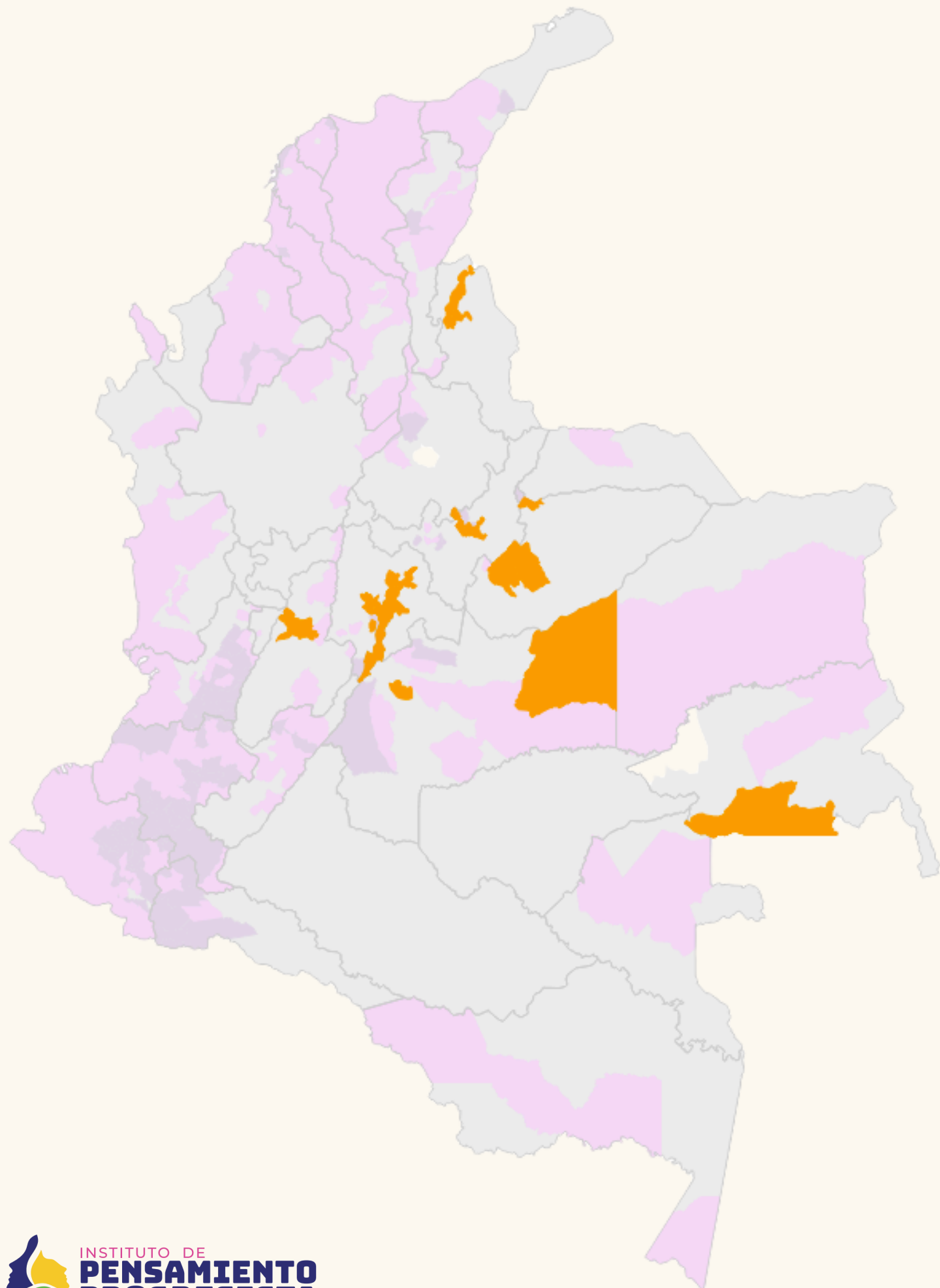
Municipios en dónde el Pacto logra sostener la fuerza electoral obtenida en 2022 - PACTO SE MANTIENE

94 MUNICIPIOS

Estos municipios representan el **22,1% del censo electoral (8,9 millones de votantes)**

Aquí la consulta del Pacto Histórico **sacó 860.680 votos (31,3% de la votación total)**

Ejemplos: Barranquilla, Cartagena, Pacifico sur, Barrancabermeja



Municipios en dónde el Pacto retrocede y pierde fuerza con respecto a las elecciones al Senado en 2022 -
PACTO RETROCEDE

31 MUNICIPIOS

Estos municipios representan el **19,7% del censo electoral (7,9 millones de votantes)**

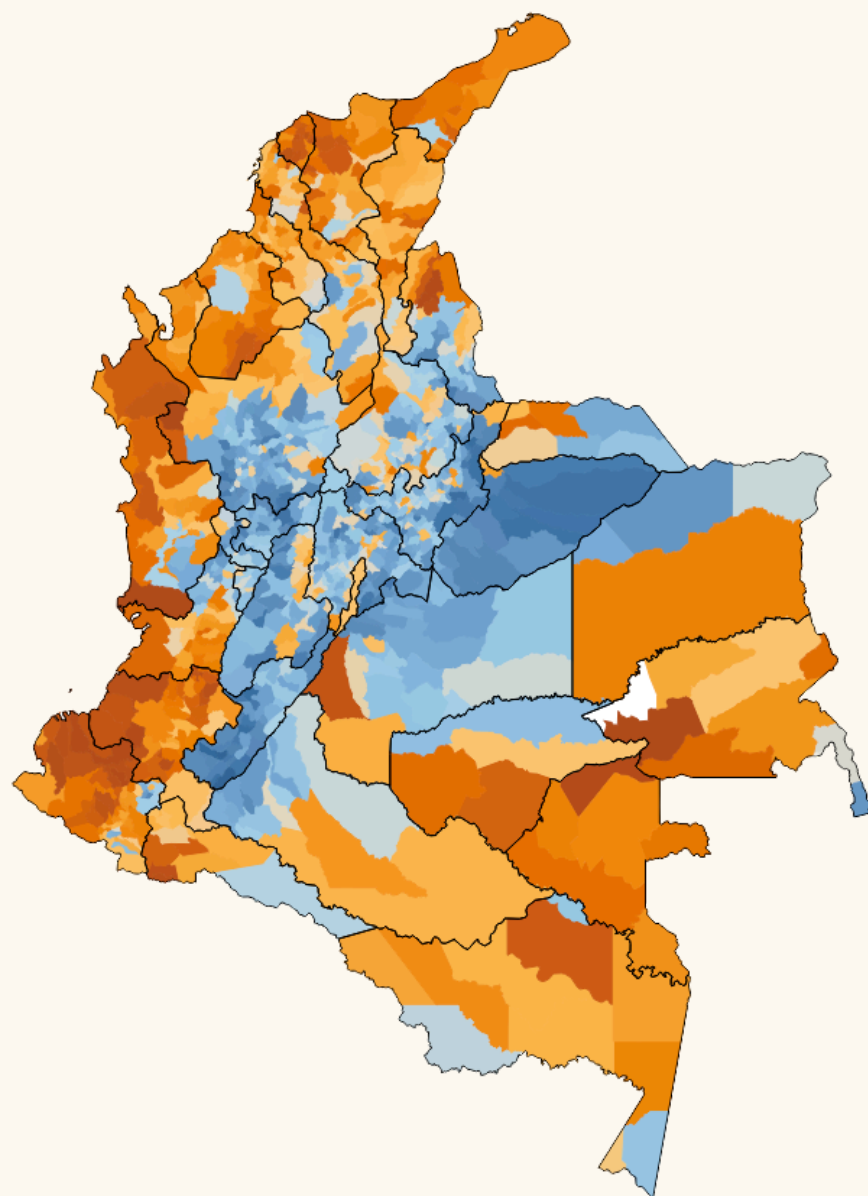
Aquí la consulta del Pacto Histórico **sacó 476.598 votos (17,3% de la votación total)**

Ejemplos: Bogotá y región Sabana, ciudades principales de Boyacá, Puerto Gaitán (Meta) y el Catatumbo

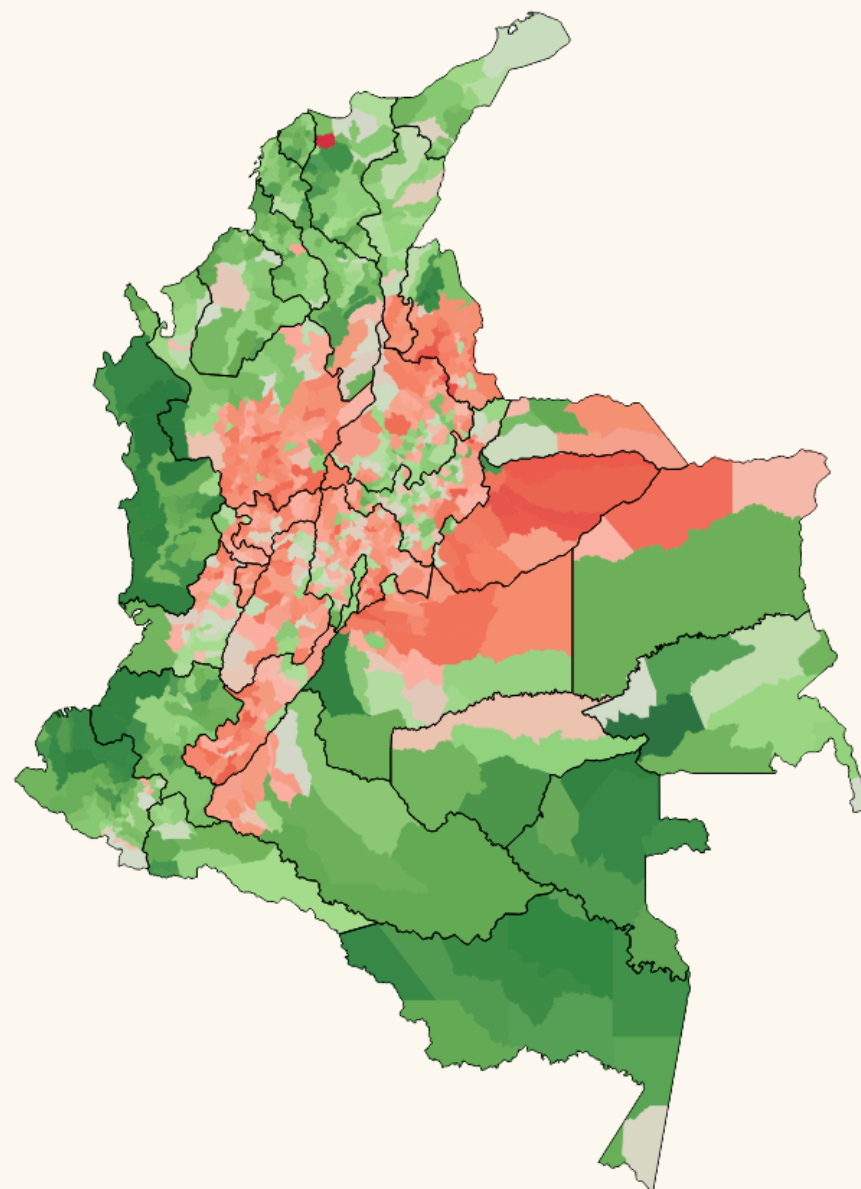
EL ESPEJO ELECTORAL DEL FRENTE AMPLIO

El proceso de paz en Colombia **transformó el mapa político y territorial de Colombia** hasta hoy. Desde 2014, los votos de las fuerzas políticas de izquierda, progresistas, liberales y pro-paz se han concentrado en las periferias territoriales y en algunas ciudades del centro del país. La derecha domina el centro andino y la región Orinoco.

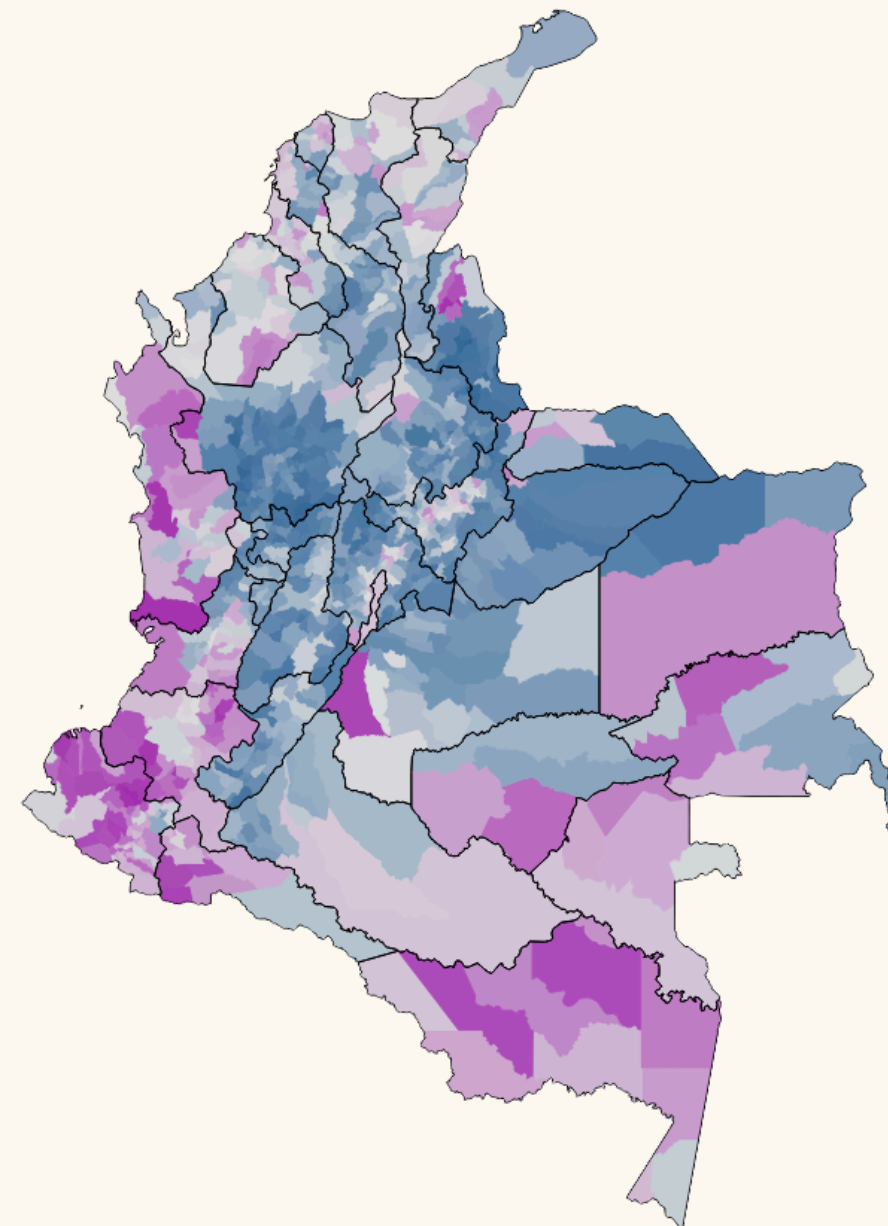
Elecciones 2014 - Segunda vuelta



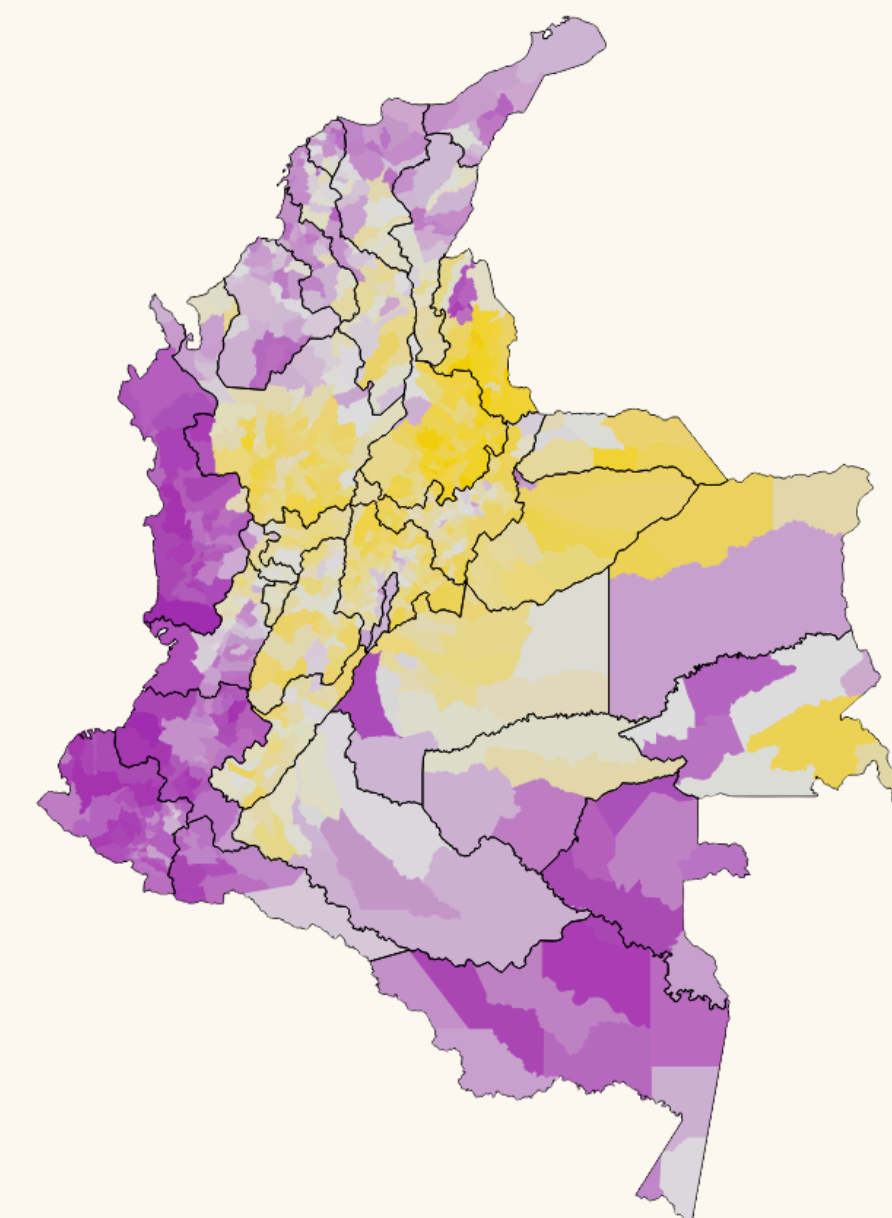
Plebiscito por la paz - 2016



Elecciones 2018 - Segunda vuelta



Elecciones 2022 - Segunda vuelta




	Juan Manuel Santos	7.839.342 votos	51,0%
---	--------------------	-----------------	--------------

SÍ	6.377.464 votos	49,8%
-----------	-----------------	--------------

	Oscar Iván Zuluaga	6.917.001 votos	45,0%
---	--------------------	-----------------	--------------

NO	6.431.372 votos	50,2%
-----------	-----------------	--------------

	Gustavo Petro	8.040.449 votos	41,8%
---	---------------	-----------------	--------------

	Iván Duque	10.398.689 votos	54,0%
---	------------	------------------	--------------

	Gustavo Petro	11.291.987 votos	50,4%
---	---------------	------------------	--------------

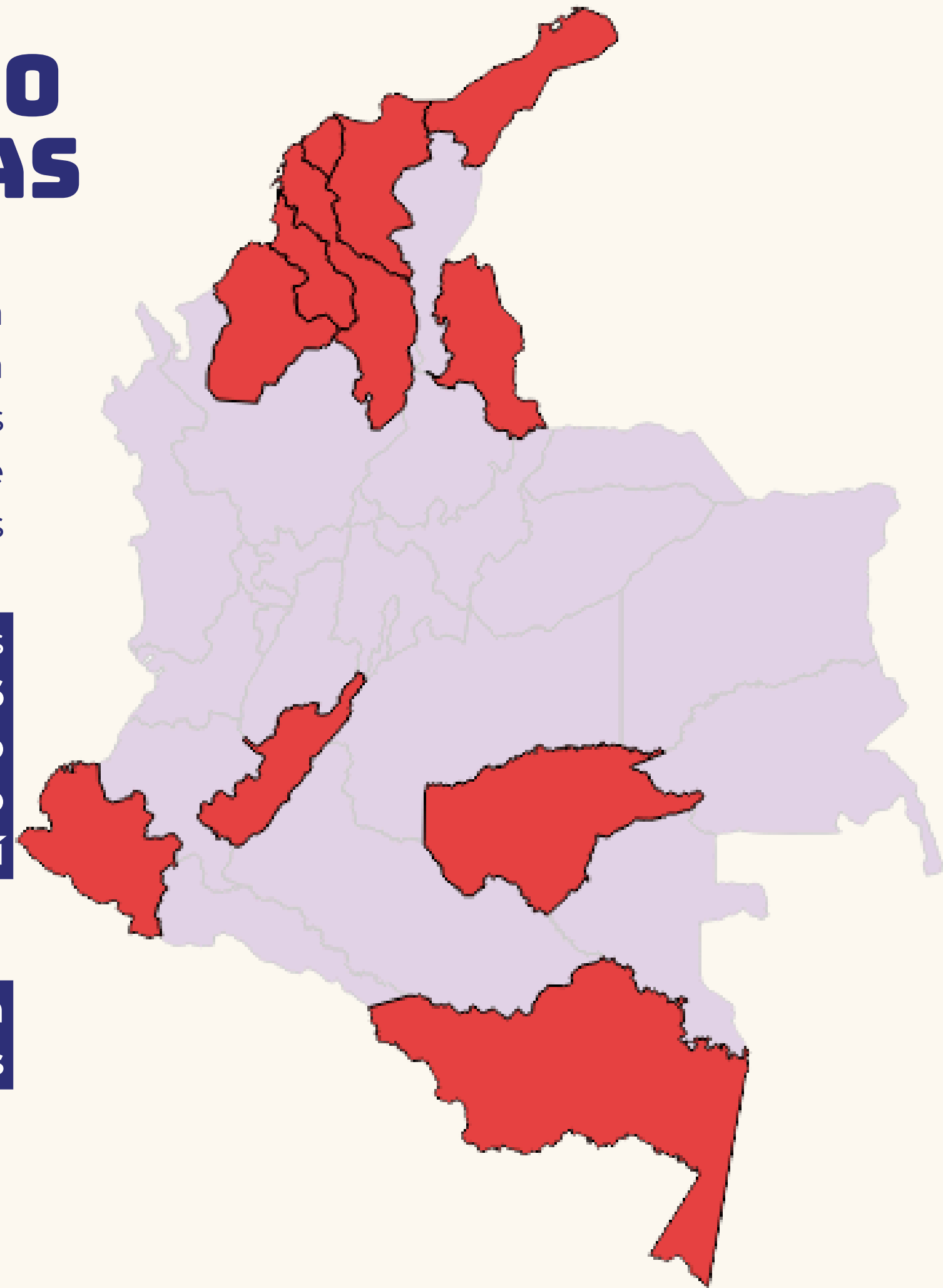
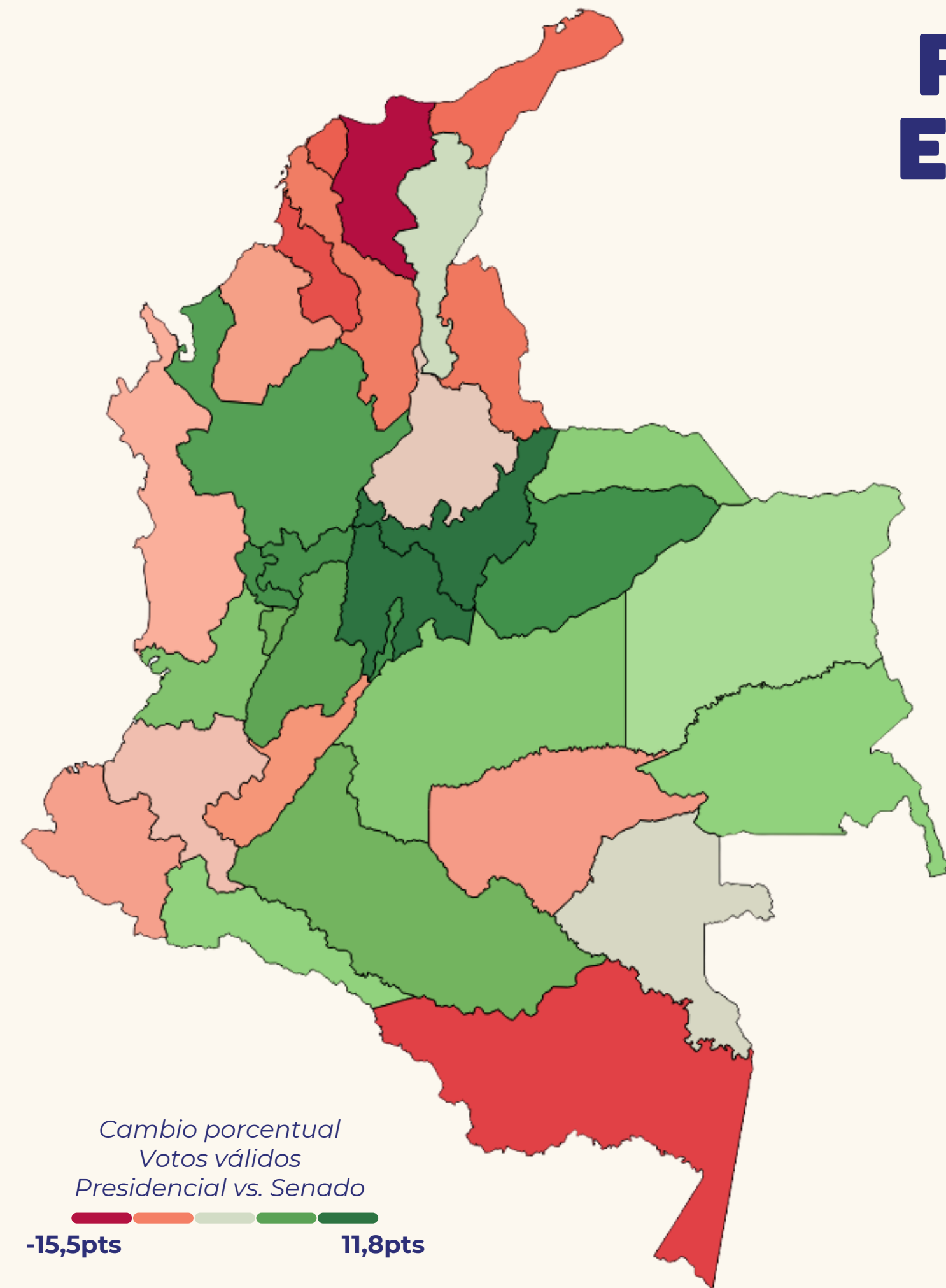
	Rodolfo Hernandez	10.580.412 votos	47,3%
---	-------------------	------------------	--------------

RASTREANDO ESTRUCTURAS

Se identifican 11 departamentos en Colombia en donde la diferencia de votos VÁLIDOS entre presidencia y Senado es SIGNIFICATIVA.

Se estima que en estos departamentos, **77.296 votantes anularon o NO marcaron su voto a presidente, pero sí votaron a Senado.**

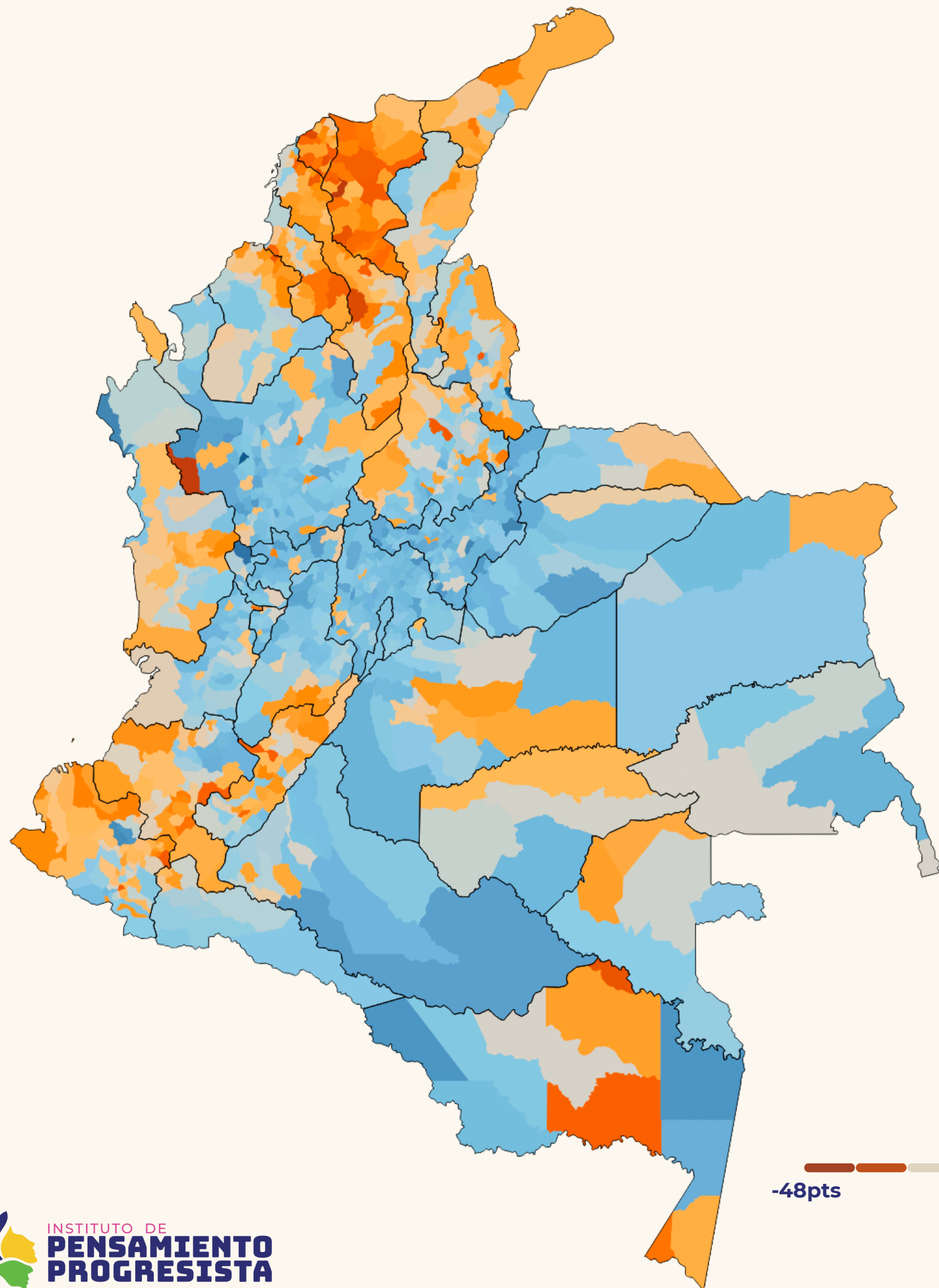
(Un 7% de la votación total de estos departamentos)



OJO CON POSIBLES VOTOS PRESTADOS

Hay considerables brechas territoriales en el voto NO VÁLIDO (Nulos y NO marcados) entre la consulta presidencial y al Senado del Pacto Histórico en 2025

HIPÓTESIS - Estructuras políticas que movilizaron el voto a Senado, pero NO a presidente



-48pts -54pts



INSTITUTO DE
**PENSAMIENTO
PROGRESISTA**

CONOCENOS

institutodepensamientoprogresista.com

@InsPenPro en Instagram y X

Cruce de porcentaje de votos del Pacto Histórico al Senado (con respecto al Censo electoral) vs.

Porcentaje de participación electoral en la consulta de 2025

Por municipio - Elaboración propia

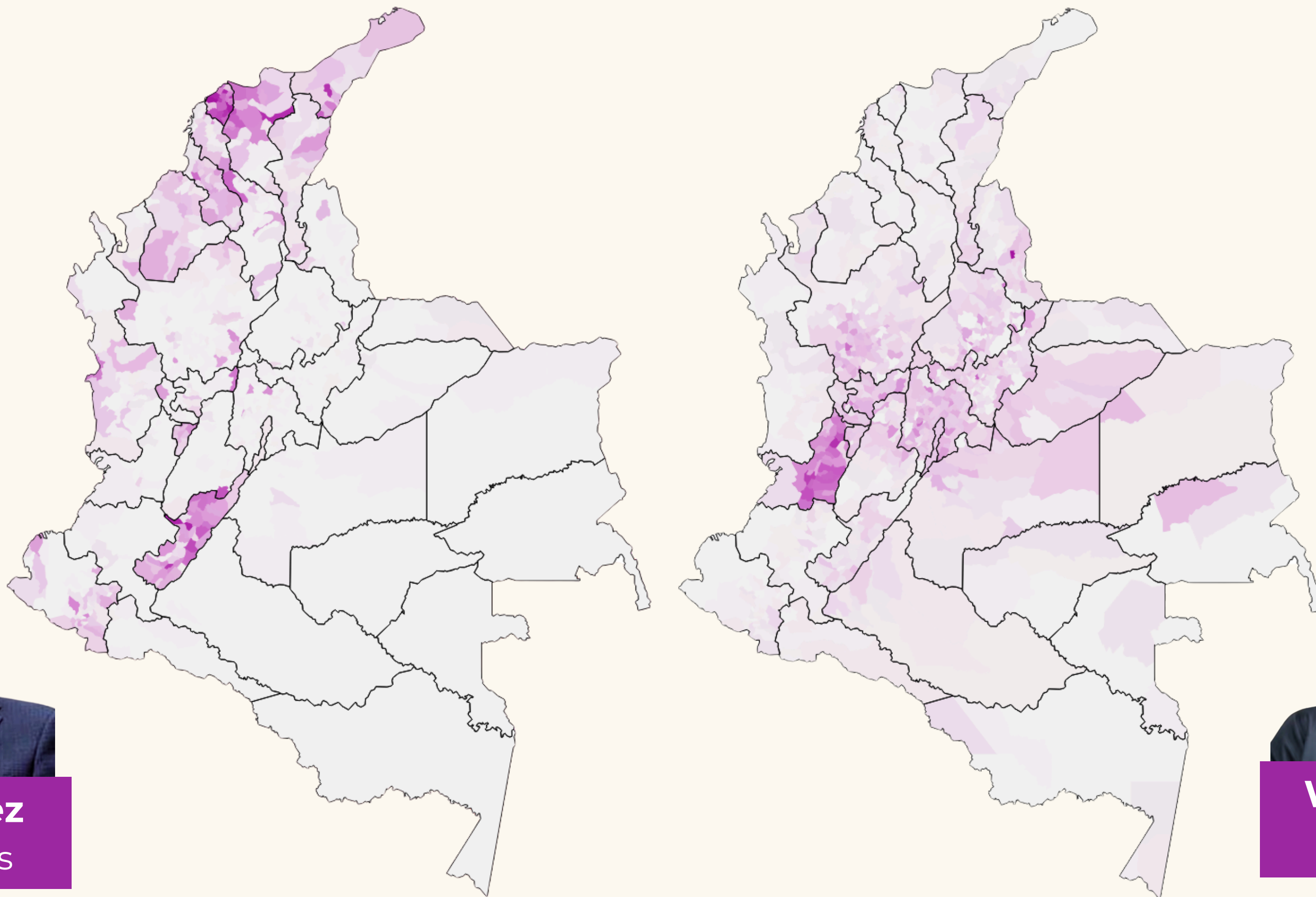


¿CON QUÉ PODEMOS COMPARAR LA VOTACIÓN DE LA CONSULTA 2025?

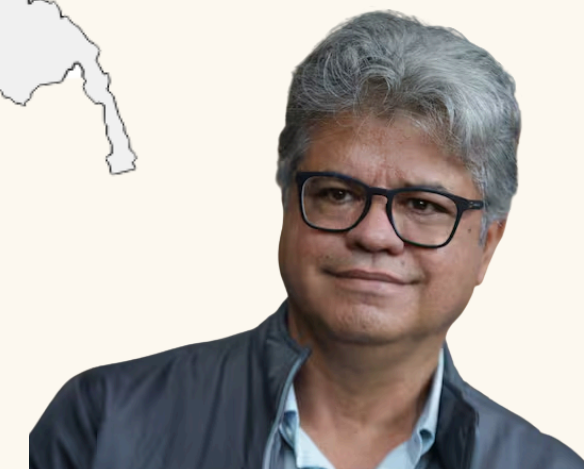
La gráfica de la izquierda confirma que la votación del Pacto Histórico al Senado **correlaciona positivamente con la votación del Pacto Histórico a la consulta de 2025 a nivel municipal**

(El tamaño de cada punto es la votación total a la consulta en 2025 de cada municipio)

¿DÓNDE SACARON SUS VOTOS LOS SENADORES Y SENADORAS MÁS VOTADAS

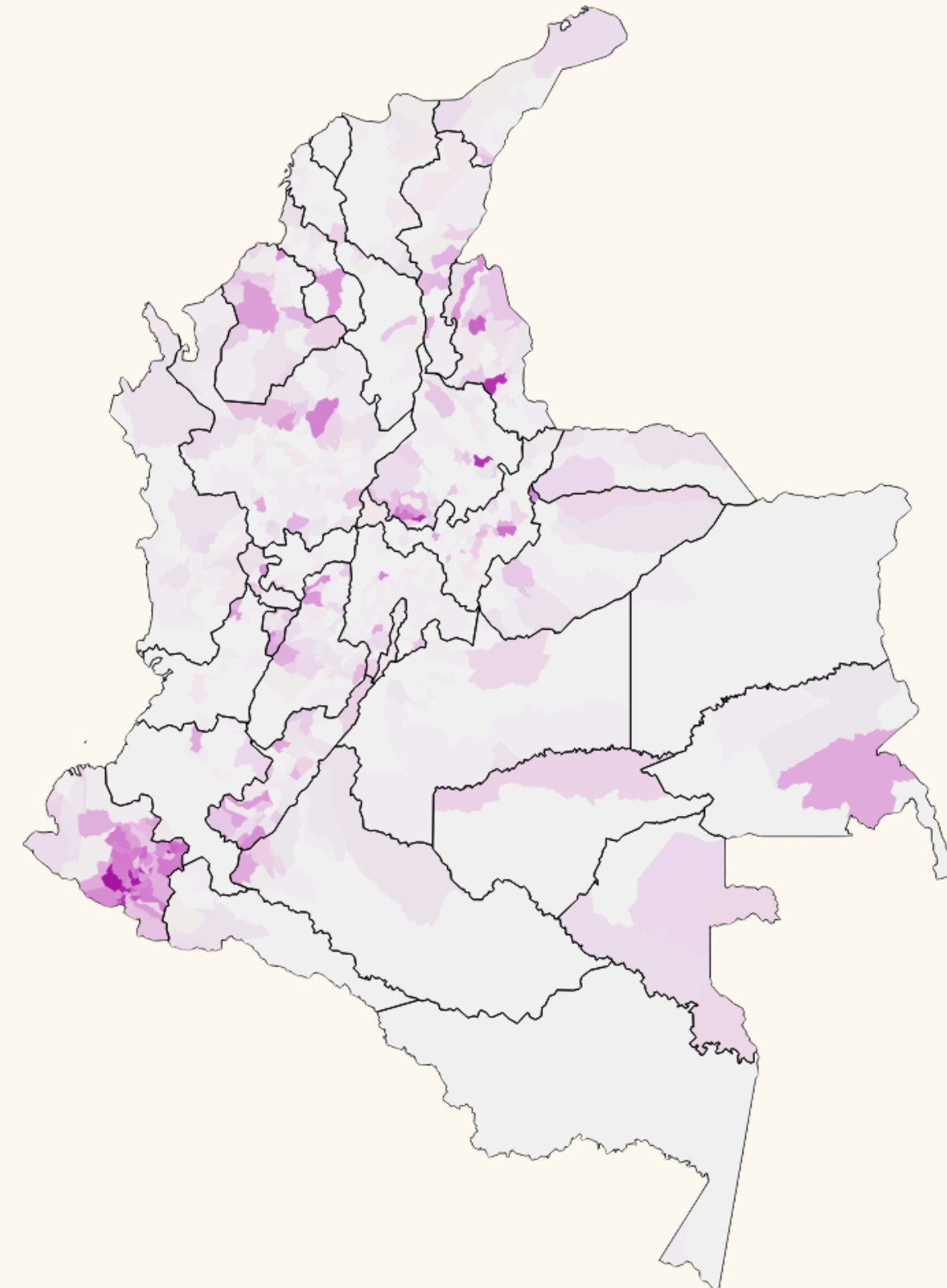
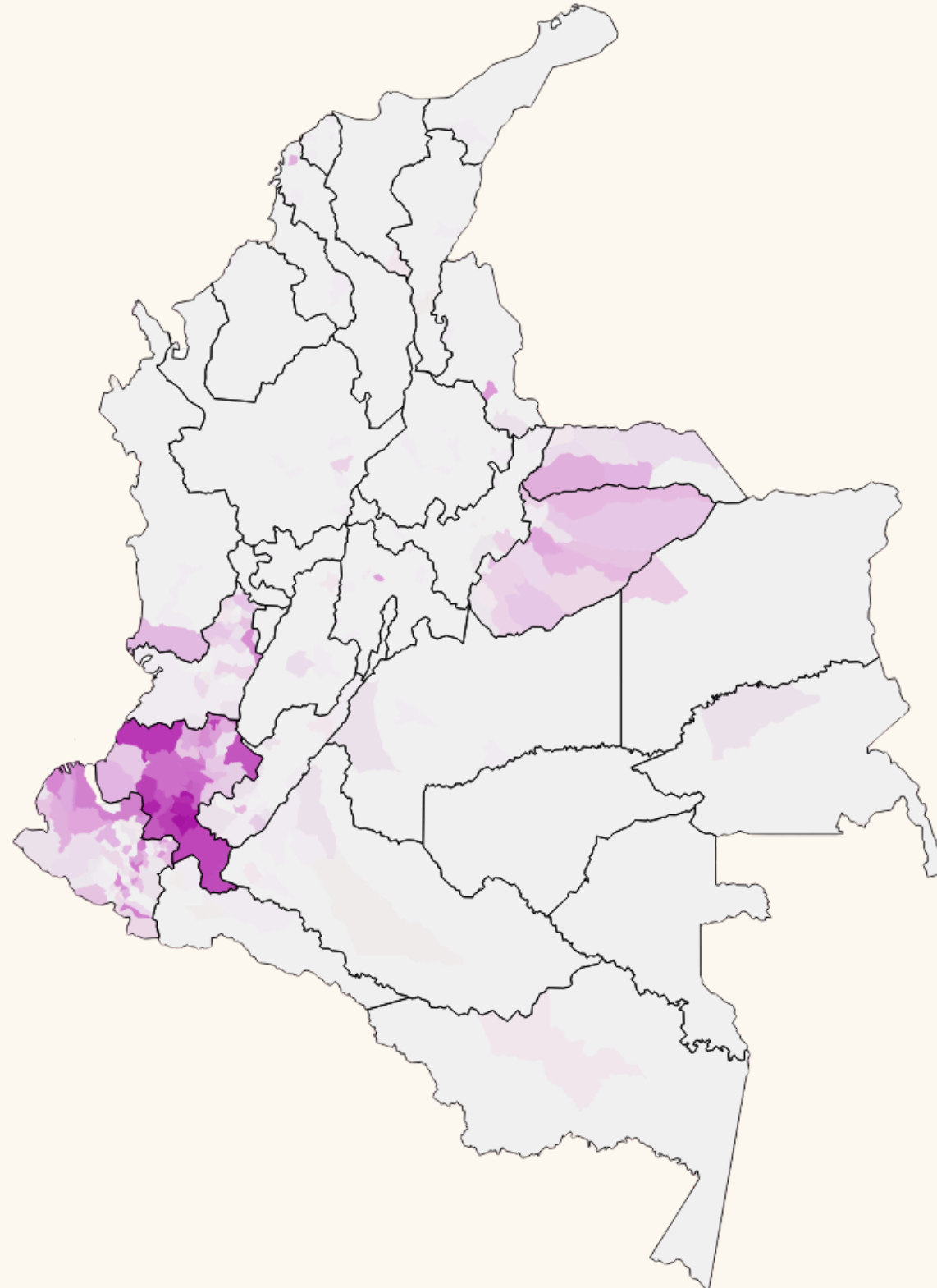
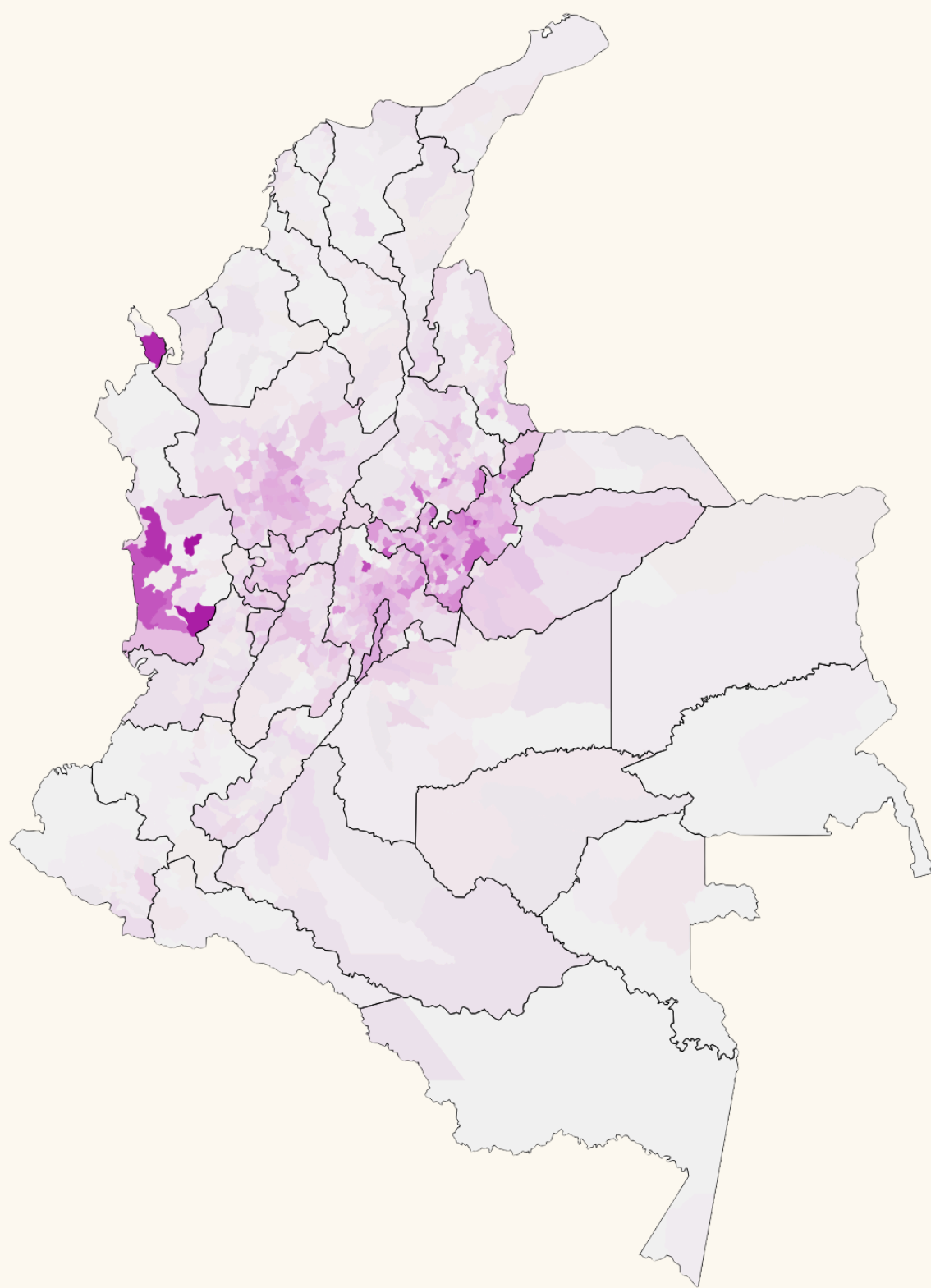


Pedro Flórez
185.029 votos



Wilson Arias
171.354 votos

¿DÓNDE SACARON SUS VOTOS LOS SENADORES Y SENADORAS MÁS VOTADAS



Walter Rodriguez "Wally"
137.821 votos



Ferney Silva Idrobo
90.450 votos



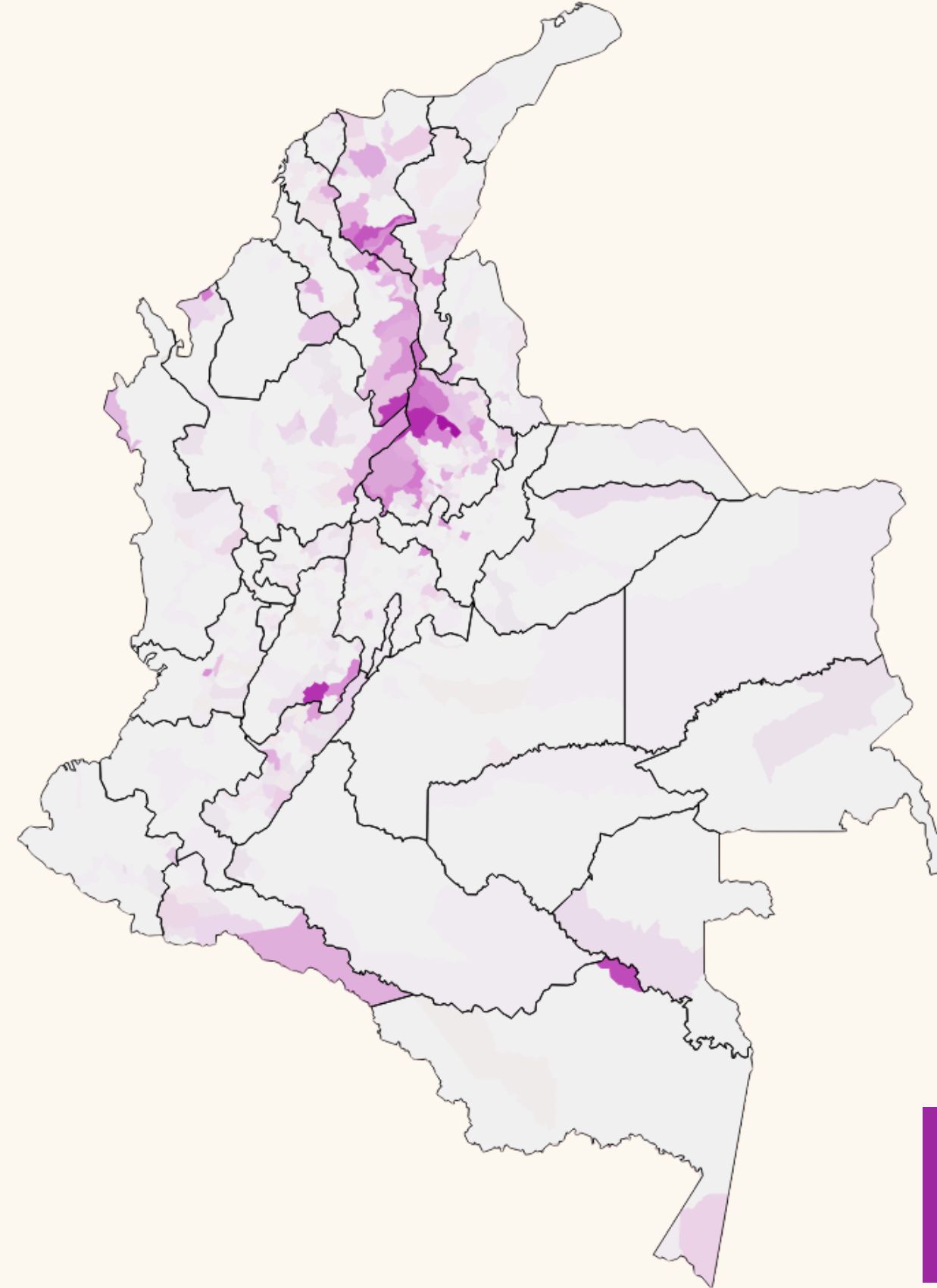
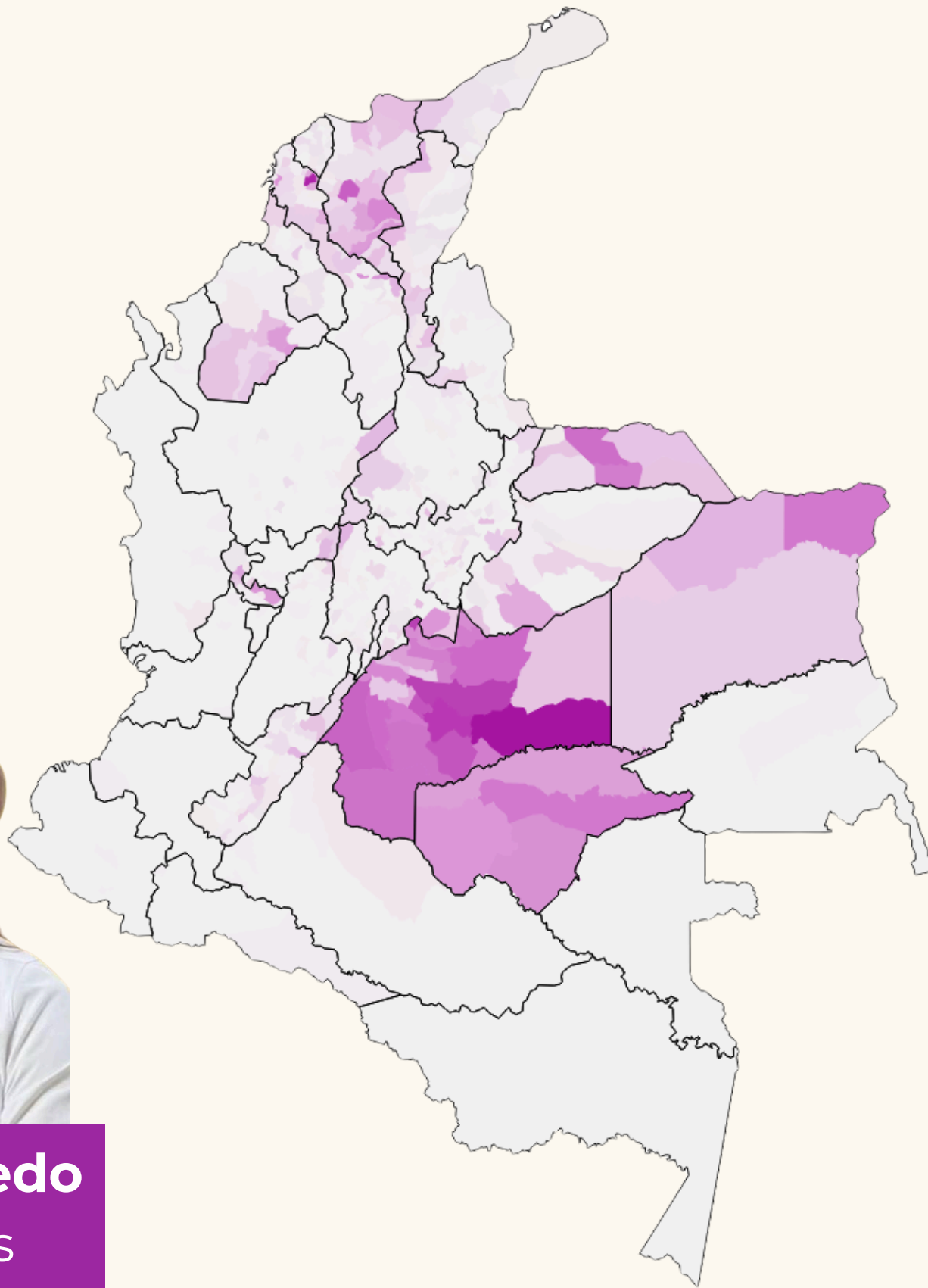
Carlos Alberto Benavides
77.623 votos

¿DÓNDE SACARON SUS VOTOS LOS SENADORES Y SENADORAS MÁS VOTADAS



Patricia Caicedo

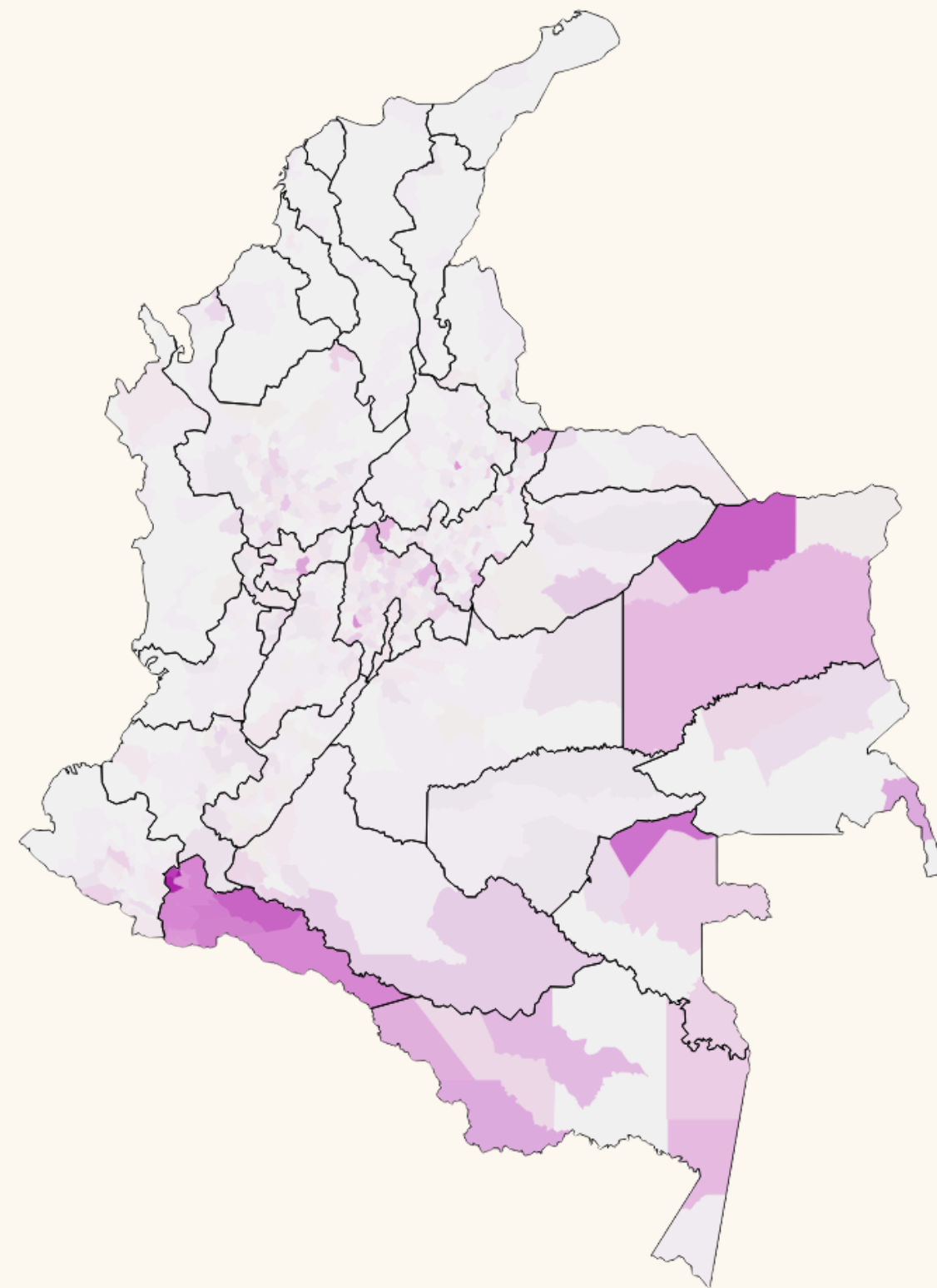
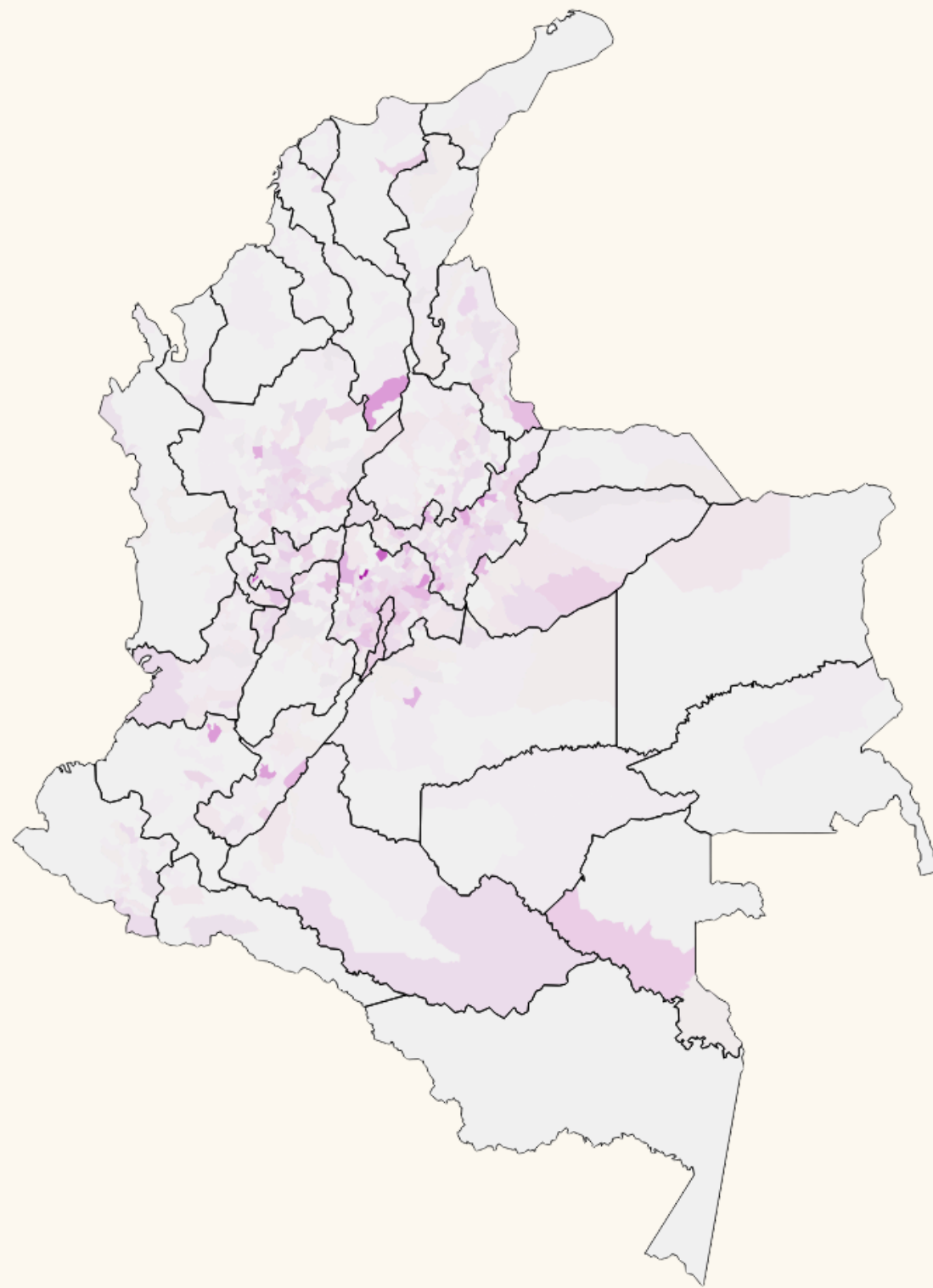
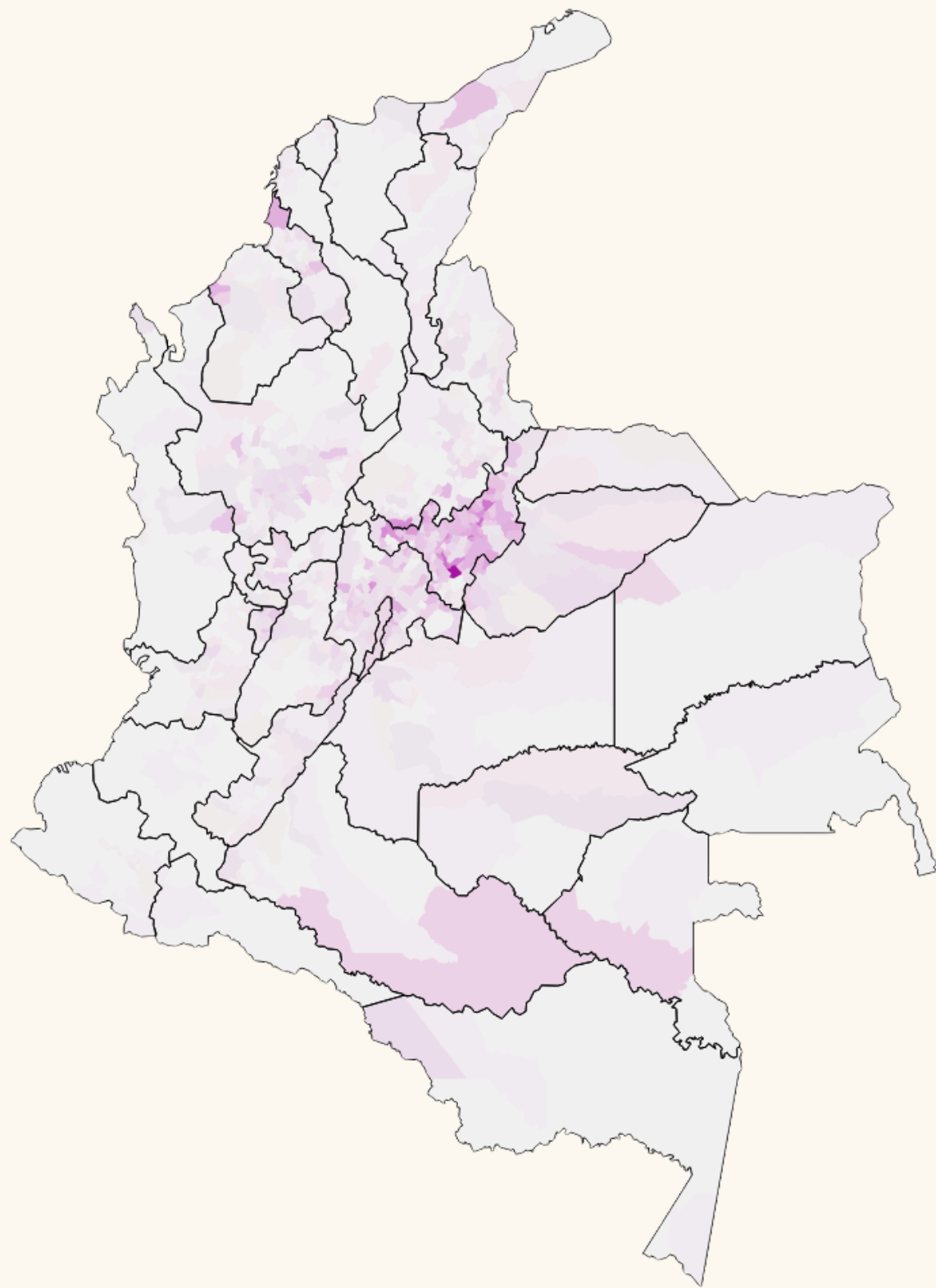
74.982 votos



Laura Ahumada

68.940 votos

¿DÓNDE SACARON SUS VOTOS LOS SENADORES Y SENADORAS MÁS VOTADAS



Aida Avella
50.120 votos



Esmeralda Hernández
42.166 votos

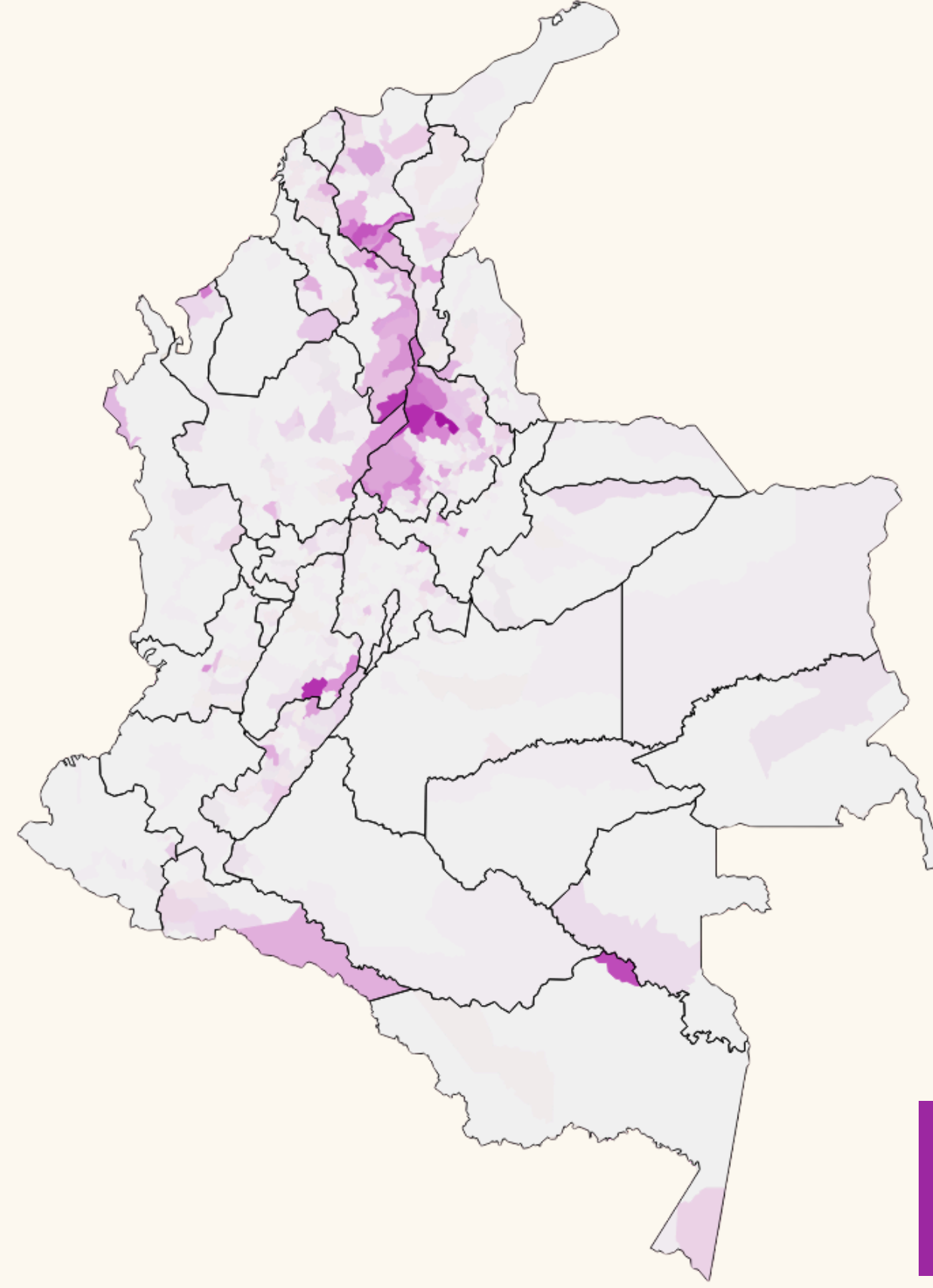
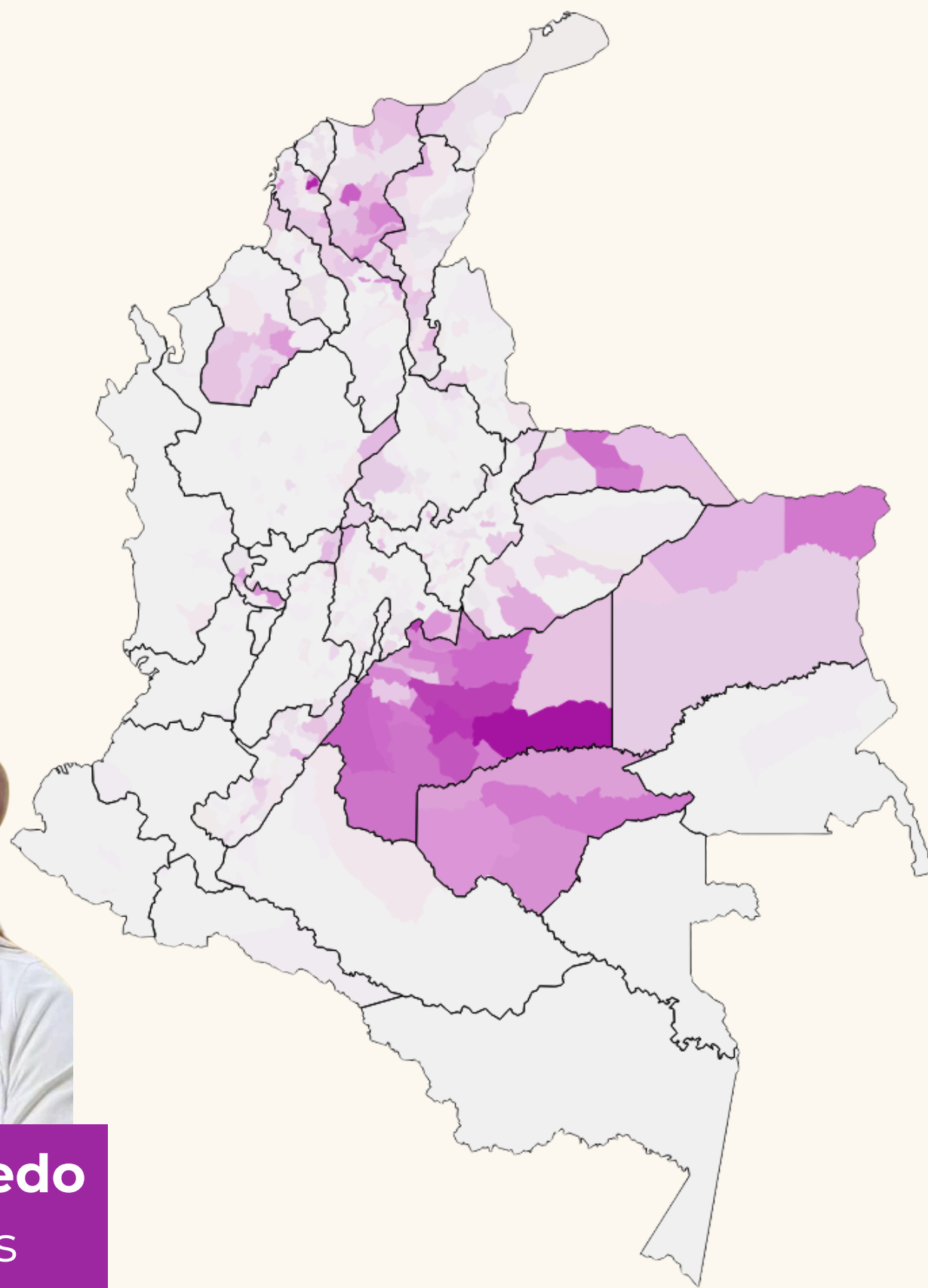


Sandra Chindoy
42.010 votos

¿DÓNDE SACARON SUS VOTOS LOS SENADORES Y SENADORAS MÁS VOTADAS

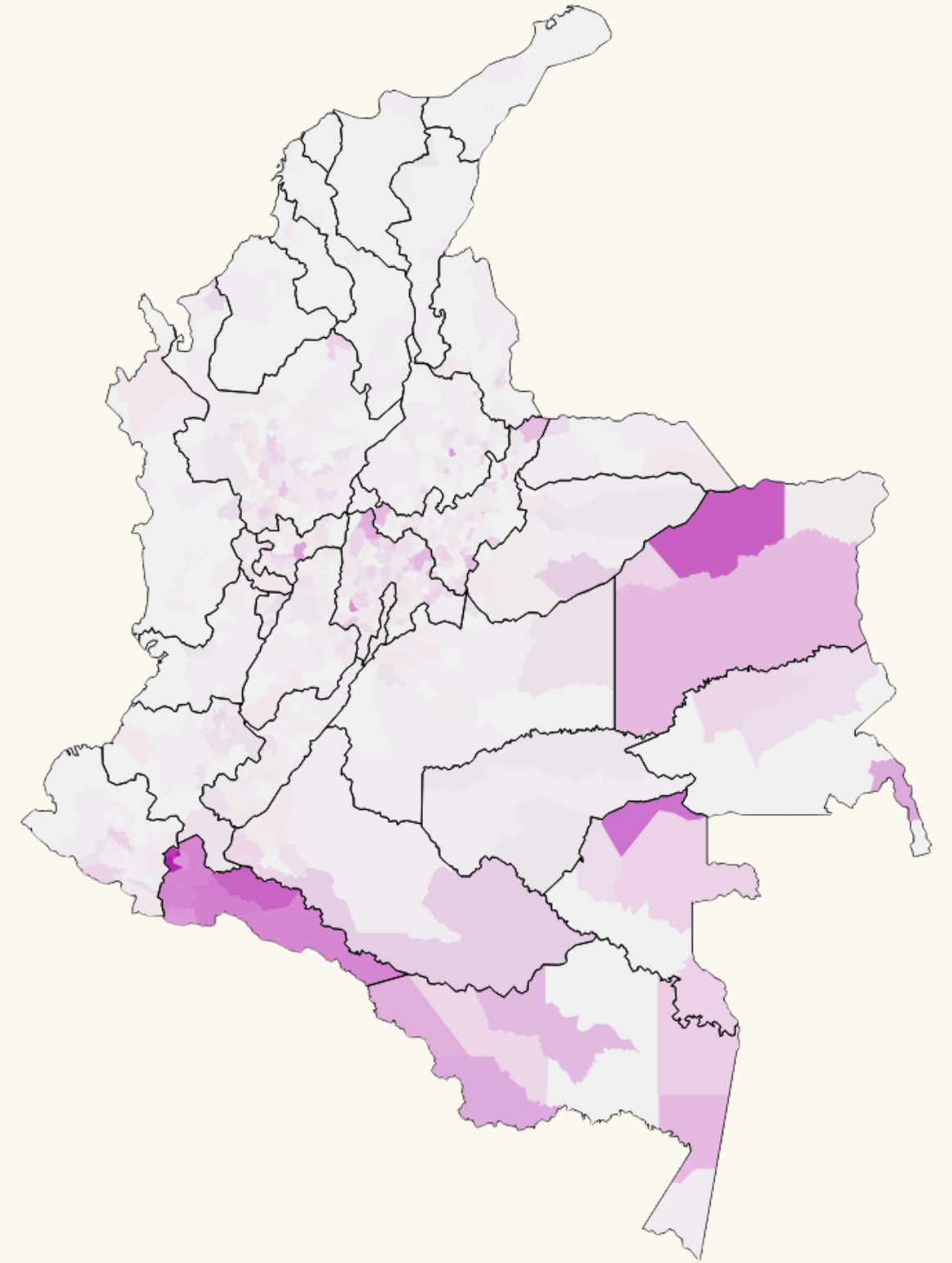
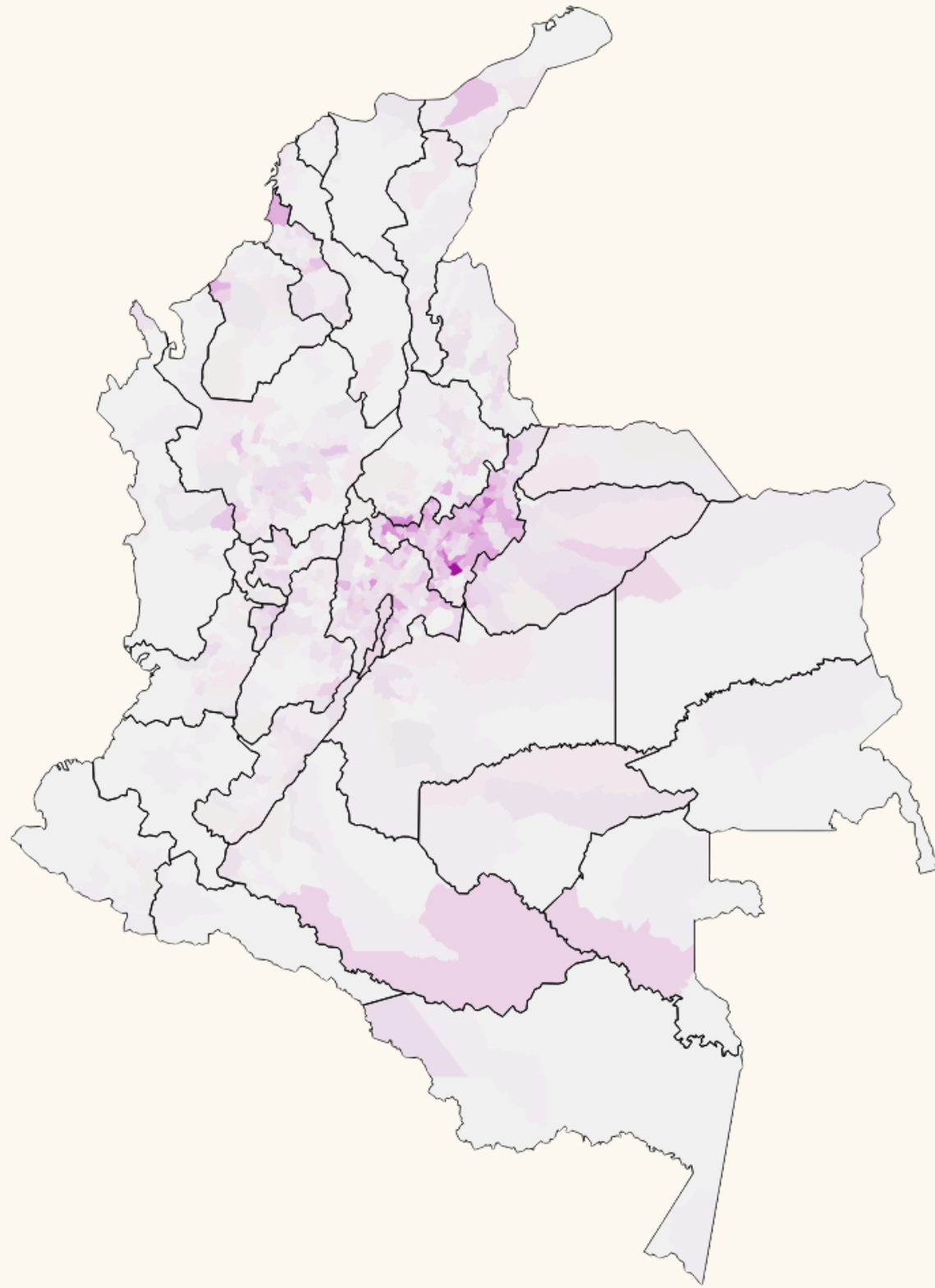


Patricia Caicedo
74.982 votos



Laura Ahumada
68.940 votos

¿DÓNDE SACARON SUS VOTOS LOS SENADORES Y SENADORAS MÁS VOTADAS



Aida Avella
50.120 votos



Esmeralda Hernández
42.166 votos



Sandra Chindoy
42.010 votos